

GLYNT®



mangala
PRIVATE FORMULA

MANGALA

DES FORMULES INDIVIDUELLES POUR CHAQUE COULEUR

Depuis des années déjà, les cures couleur MANGALA sont utilisées pour raviver ou nuancer la couleur des cheveux. Leur avantage: en plus des 11 nuances qui existent, vous avez la possibilité d'élaborer vos propres formules et de les personnaliser sur mesure pour vos clientes.

La palette de couleurs MANGALA PRIVATE FORMULA permet de réaliser une formule Mangala unique adaptée à chaque nuance.

Ainsi, vous pouvez préparer un mélange MANGALA PRIVATE FORMULA personnel exclusif pour chacune de vos clientes. Vous pouvez l'utiliser au salon ou recharger le pot pratique, afin que votre cliente puisse l'utiliser à la maison pour raviver la couleur.

Le nuancier MANGALA PRIVATE FORMULA indique deux formules aux quantités différentes.

- La formule 30 g est spécialement adaptée à une utilisation au salon.
- La formule 180 g est conçue pour recharger le pot avec le produit MANGALA PRIVATE FORMULA. Le pot n'est pas entièrement rempli, ce qui permettra de bien réaliser le mélange.

POUR RÉALISER LE MÉLANGE:

- Pour une utilisation au salon, mettez la dose correspondante du pot de MANGALA 1 L dans un bol de coloration.
- Pour une application à la maison, pompez directement la dose du pot de MANGALA 1 L dans un pot vide. Pour ce faire, utilisez la position maximale de la pompe doseuse, indiquée par un gros point. Le nuancier vous indique combien de pressions sont nécessaires pour réaliser la formule correspondante.

IMPORTANT:

Utilisez le fouet livré pour bien homogénéiser le mélange MANGALA.



QUELS SONT LES AVANTAGES DES CURES COULEUR?

Les cures couleur MANGALA combinent soin et rafraîchissement de couleur.

Que les cheveux soient colorés ou naturels: les cures de couleur MANGALA ravivent la couleur, apportent les nuances souhaitées ou les intensifient. La coloration ne ternit pas entre deux rendez-vous au salon et reste toujours aussi éclatante.

AU SALON:

MANGALA vous offre de nombreuses possibilités d'utilisations en salon:

- **Pré-pigmentation:** pour homogénéiser les cheveux abîmés avant une couleur et augmenter la luminosité et la tenue des tons roux
- **Soin nourrissant pour raviver la couleur** des longueurs et des pointes
- **Correction de coloration:** par exemple, pour patiner un effet jaune après une coloration blonde
- **Effets lumineux** sur cheveux éclaircis
- **Intensification de la coloration:** plus d'éclat et de luminosité

ATTENTION:

Plus le ton sur lequel on applique le produit est clair, plus l'effet sera visible : en fonction de la couleur de départ, le résultat varie.

POUR VOS CLIENTES:

Entre deux rendez-vous au salon, vos clientes peuvent:

- raviver leur coloration
- intensifier une nuance
- renforcer l'éclat
- masquer les cheveux blancs
- matifier des reflets indésirables (par exemple qui tirent vers le jaune ou le vert)

IMPORTANT: MANGALA est une cure couleur et non une coloration. Elle permet de raviver une couleur, mais ne remplace pas la coloration. Il n'est pas possible de couvrir complètement des cheveux clairs ou blancs car le résultat est toujours transparent.



NOUVEAUTÉ

Réglez la pompe doseuse au niveau du point le plus gros, puis effectuez le nombre de pressions nécessaires pour remplir le tube.

WARM BLOND

10.13+

10.7+

10.3+

10.4+

9.13

180 g

20x Platin Blond
10x Sun Blond

15x Beige Blond
15x Sun Blond

15x Sun Blond
15x Hydro
Conditioner

29x Sun Blond
1x Copper Red

15x Beige Blond
15x Sun Blond

30 g

20g Platin Blond
10g Sun Blond

15g Beige Blond
15g Sun Blond

15g Sun Blond
15g Hydro
Conditioner

29g Sun Blond
1g Copper Red

15g Beige Blond
15g Sun Blond

**9.3/
9.3+**

**9.35/
9.35+**

9.7+

8.03+

**8.3/
8.3+**

180 g

30x Sun Blond

20x Beige Blond
10x Sun Blond

10x Beige Blond
20x Sun Blond

29x Sun Blond
1x Brunette

30x Sun Blond

30 g

30g Sun Blond

20g Beige Blond
10g Sun Blond

10g Beige Blond
20g Sun Blond

29g Sun Blond
1g Brunette

30g Sun Blond

8.7+

8.73+

**9.34/
9.34+**

9.14

**9.41/
9.41+**

180 g

25x Beige Blond
5x Brunette

10x Beige Blond
15x Sun Blond
5x Brunette

29x Sun Blond
1x Copper Red

23x Platin Blond
3x Copper Red
4x Brunette

22x Platin Blond
4x Copper Red
4x Brunette

30 g

25g Beige Blond
5g Brunette

10g Beige Blond
15g Sun Blond
5g Brunette

29g Sun Blond
1g Copper Red

23g Platin Blond
3g Copper Red
4g Brunette

22g Platin Blond
4g Copper Red
4g Brunette

COOL BLOND



10.1+

25x Platin Blond
5x Snow



**9.1/
9.1+**

20x Platin Blond
10x Snow



**9.16/
9.16+**

28x Platin Blond
2x Snow



9.76+

27x Platin Blond
3x Brunette



9.56+

29x Beige Blond
1x Aurora

180 g

25g Platin Blond
5g Snow

20g Platin Blond
10g Snow

28g Platin Blond
2g Snow

27g Platin Blond
3g Brunette

29g Beige Blond
1g Aurora

30 g



9.75+

20x Beige Blond
10x Brunette



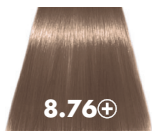
9.71

10x Platin Blond
10x Beige Blond
10x Brunette



8.71+

15x Platin Blond
15x Brunette



8.76+

28x Platin Blond
2x Brunette



8.1+

15x Platin Blond
10x Beige Blond
5x Snow

180 g

20g Beige Blond
10g Brunette

10g Platin Blond
10g Beige Blond
10g Brunette

15g Platin Blond
15g Brunette

28g Platin Blond
2g Brunette

15g Platin Blond
10g Beige Blond
5g Snow

30 g



8.75+

15x Beige Blond
15x Brunette



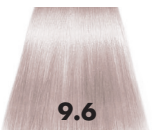
10.8+

30x Snow



10.18+

30x Snow



9.6

29x Snow
1x Aurora

180 g

15g Beige Blond
15g Brunette

30g Snow


30g Snow

29g Snow
1g Aurora

30 g

WARM BROWN

8.14+

180 g
 28x Platin Blond
 1x Copper Red
 1x Brunette

7.3
7.3+

15x Sun Blond
 15x Brunette

7.7+

30x Brunette

7.73+

10x Sun Blond
 20x Brunette

7.14
7.14+

24x Beige Blond
 6x Copper Red

180 g

30 g

7.74+

180 g
 12x Sun Blond
 6x Copper Red
 12x Brunette

6.34
6.34+

10x Sun Blond
 10x Copper Red
 10x Brunette

6.74
6.74+

8x Sun Blond
 8x Copper Red
 14x Brunette

6.3
6.3+

10x Sun Blond
 20x Brunette


6.7
6.7+

30x Brunette

180 g

30 g

6.73
6.73+

180 g
 10x Sun Blond
 20x Brunette

6.31
6.31+

15x Brunette
 10x Beige Blond
 5x Espresso

6.75
6.75+

2x Fire Red
 20x Brunette
 8x Espresso

5.3

30x Brunette

5.7

10x Brunette
 20x Espresso

180 g

30 g

4.73

30x Brunette

4.74

12x Brunette
 6x Fire Red
 12x Espresso

4.7

15x Brunette
 15x Espresso

180 g

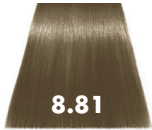
30 g

30g Brunette

12g Brunette
 6g Fire Red
 12g Espresso

15g Brunette
 15g Espresso

COOL BROWN



8.81

30x Snow

30g Snow



7.1+

20x Snow
10x Espresso

20g Snow
10g Espresso



7.71+

15x Platin Blond
15x Brunette

15g Platin Blond
15g Brunette



7.76+

20x Brunette
10x Aurora

20g Brunette
10g Aurora



6.1+

15x Snow
15x Espresso

15g Snow
15g Espresso

180 g

30 g



6.71
6.71+

10x Snow
20x Espresso

10g Snow
20g Espresso



7.78+

10x Snow
20x Espresso

10g Snow
20g Espresso



6.76
6.76+

25x Espresso
5x Aurora

25g Espresso
5g Aurora



6.78
6.78+

30x Espresso

30g Espresso



5.71+

10x Brunette
20x Espresso

10g Brunette
20g Espresso

180 g

30 g



5.76+

25x Espresso
5x Aurora

25g Espresso
5g Aurora



5.78+

30x Espresso

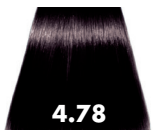
30g Espresso



4.76+

25x Espresso
5x Aurora

25g Espresso
5g Aurora



4.78

30x Espresso

30g Espresso



4.71

30x Espresso

30g Espresso

180 g

30 g



1.8

30x Espresso

30g Espresso

180 g

30 g

WARM RED

8.34
8.34+

180 g
20x Sun Blond
4x Copper Red
6x Brunette

8.47+

25x Sun Blond
5x Copper Red

8.54+

25x Beige Blond
5x Copper Red

8.4
8.4+

23x Sun Blond
7x Copper Red

8.44+

20x Sun Blond
10x Copper Red

180 g

30 g

20g Sun Blond
4g Copper Red
6g Brunette

25g Sun Blond
5g Copper Red

25g Beige Blond
5g Copper Red

23g Sun Blond
7g Copper Red

20g Sun Blond
10g Copper Red

7.43+

180 g
20x Sun Blond
4x Copper Red
6x Brunette

7.4
7.4+

23x Sun Blond
7x Copper Red

7.46+

15x Copper Red
10x Brunette
5x Aurora

6.4
6.4+

20x Sun Blond
10x Copper Red

7.45+

30x Copper Red

180 g

30 g

20g Sun Blond
4g Copper Red
6g Brunette

23g Sun Blond
7g Copper Red

15g Copper Red
10g Brunette
5g Aurora

20g Sun Blond
10g Copper Red

30g Copper Red

6.45+

180 g
30x Copper Red

6.54+

30x Copper Red

6.43+

8x Sun Blond
7x Copper Red
15x Brunette

5.46+

15x Copper Red
10x Brunette
5x Aurora

180 g

30 g

30g Copper Red

30g Copper Red

8g Sun Blond
7g Copper Red
15g Brunette

15g Copper Red
10g Brunette
5g Aurora

COOL RED



7.5+

30x Fire Red

30g Fire Red



7.54+

15x Copper Red
 15x Fire Red

15g Copper Red
15g Fire Red



7.58+

5x Fire Red
 25x Espresso

5g Fire Red
25g Espresso



6.5+

20x Fire Red
 10x Brunette

20g Fire Red
10g Brunette



6.56+

15x Fire Red
 10x Brunette
 5x Cherry

15g Fire Red
10g Brunette
5g Cherry

180 g

30 g



5.5+

20x Fire Red
 10x Espresso

20g Fire Red
10g Espresso



5.54+

10x Copper Red
 10x Fire Red
 10x Espresso

10g Copper Red
10g Fire Red
10g Espresso



6.58+

15x Fire Red
 15x Espresso

15g Fire Red
15g Espresso



6.65+

10x Cherry
 15x Espresso
 5x Fire Red

10g Cherry
15g Espresso
5g Fire Red



6.6+

15x Cherry
 15x Espresso

15g Cherry
15g Espresso

180 g

30 g



5.64+

6x Copper Red
 6x Cherry
 18x Espresso

6g Copper Red
6g Cherry
18g Espresso



5.56+

15x Fire Red
 12x Espresso
 3x Cherry

15g Fire Red
12g Espresso
3g Cherry



6.66+

15x Espresso
 15x Cherry

15g Espresso
15g Cherry



5.6+

15x Espresso
 15x Cherry

15g Espresso
15g Cherry



5.66+

15x Espresso
 15x Cherry

15g Espresso
15g Cherry

180 g

30 g



4.56

10x Fire Red
 15x Espresso
 5x Cherry

10g Fire Red
15g Espresso
5g Cherry



4.6

20x Espresso
 10x Cherry

20g Espresso
10g Cherry

180 g

30 g

STONES



8.13

15 x Snow
15 x Sun Blond



8.18

20x Snow
10x Espresso



7.18+

20x Snow
10x Espresso



7.81

20x Snow
10x Espresso



6.18

10x Snow
20x Espresso

180 g

30 g

15 g Snow
15 g Sun Blond

20g Snow
10g Espresso

20g Snow
10g Espresso

20g Snow
10g Espresso

10g Snow
20g Espresso



6.81

10x Snow
20x Espresso



6.11+

10x Snow
20x Espresso



5.18

30x Espresso



5.81

30x Espresso



5.11

30x Espresso

180 g

30 g

10g Snow
20g Espresso

10g Snow
20g Espresso

30g Espresso

30g Espresso

30g Espresso



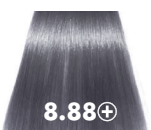
4.18

30x Espresso



7.88+

15 x Snow
15 x Espresso



8.88+

15 x Snow
15 x Espresso

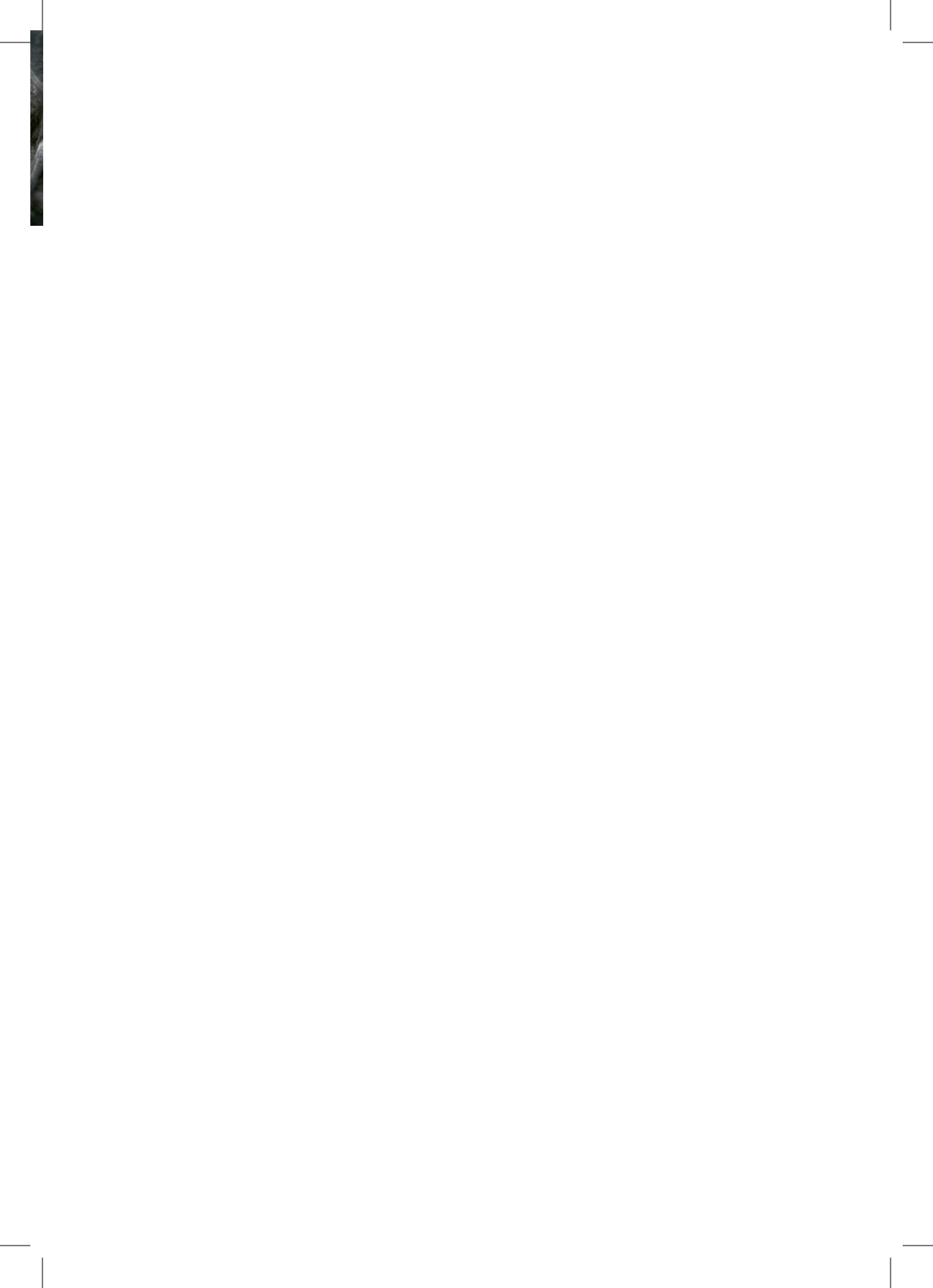
180 g

30 g

30g Espresso

15 g Snow
15 g Espresso

15 g Snow
15 g Espresso





HANS CONZEN KOSMETIK GmbH | Lehmkoppel 2 | 25499 Tangstedt | Germany
Téléphone: +49 4101 – 37 330 | E-Mail: info@glynt.com | www.glynt.com