



GLYNT | SHADOWS®



INTRODUCTION	04
5 RAISONS DE FAIRE CONFIANCE À GLYNT SHADOWS	06
LES PRODUITS	08
CARTE DES UNIVERS DE COULEURS	10
SÉLECTION DE L'INTERVENTION	12
CONNAISSANCES DE BASE	14
COLORATION NORMALES	16
ÉCLAIRCISSEMENTS	18
COLORATIONS BLONDES	20
COLORATIONS PASTEL	22
SHADOWS PH TRANSFORMER	24
CREAM OXYD & SPECIALS	26
MANGALA	28
TRIJUVEN®	32
SOIN AVANT ET APRÈS COLORATION	40
SHADOWS BRILLIANT EYES	42
ACCESSOIRES	44

SOMMAIRE



C

HERS UTILISATEURS DE GLYNT SHADOWS,

bienvenue dans l'univers du système de coloration GLYNT SHADOWS. Nous avons développé une gamme de colorations pour cheveux et de nuances intenses pour les utilisateurs professionnels qui répond aux exigences les plus élevées des coiffeurs et des clients qui suivent les tendances. La gamme de couleurs GLYNT SHADOWS se compose des nuances intenses GLYNT SHADOWS et des colorations pour cheveux GLYNT SHADOWS⊕.

NUANCES INTENSES GLYNT SHADOWS

Grâce à leur formule douce, elles donnent aux cheveux une brillance durable et durent long-temps. Les nuances intenses GLYNT SHADOWS se prêtent à la création de nuances, aux colorations plus foncées et aux colorations ton sur ton.

COLORATIONS POUR CHEVEUX GLYNT SHADOWS⊕

Leurs avantages : une coloration brillante et une protection maximale des cheveux. Les couleurs GLYNT SHADOWS⊕ séduisent grâce à leurs nuances profondes. Elles permettent d'obtenir des reflets lumineux et des tons blonds clairs et lumineux en les éclaircissant jusqu'à 5 tons.

GLYNT SHADOWS: UNE GAMME COMPACTE

Avec cette gamme compacte, on peut réaliser toutes les envies de couleur sans devoir utiliser chaque ton deux fois (en tant que nuance et couleur intense).

La gamme complète comprend 63 nuances sous forme de tons prêts à l'emploi et 8 tons mélangés. 23 d'entre elles sont des nuances intenses GLYNT SHADOWS et 40 sont des colorations pour cheveux GLYNT SHADOWS⊕. Cette gamme compacte permet de réaliser des colorations efficaces et créatives. Elle n'occupe pas beaucoup de place dans la réserve et présente donc un grand avantage économique.



INTRODUCTION

CE QUI CARACTÉRISE LA GAMME DE COLORATION GLYNT SHADOWS

1

Une personnalisation illimitée

Les nuances de la gamme GLYNT SHADOWS ne sont pas toutes disponibles sous forme de couleur prête à l'emploi. Ainsi, ce n'est plus un standard préétabli qui décide de la couleur obtenue, mais l'imagination. Résultat : la coloration est plus personnalisée que jamais.

2

Un maximum de créativité

C'est à nouveau votre créativité qui décide du résultat de vos colorations. La gamme de couleurs GLYNT SHADOWS permet à chaque client de réaliser ses propres souhaits et laisse à l'utilisateur une marge de manœuvre pour laisser libre cours à sa créativité.

5 RAISONS DE FAIRE CONFIANCE À GLYNT SHADOWS

3

Un soin optimal pour les cheveux

Grâce à la base lipidique végétale particulièrement douce et au pH le plus bas possible, les cheveux sont à peine abîmés par les colorations GLYNT SHADOWS. La structure du cheveu est nourrie et le cheveu reste souple au toucher.

4

Des formules innovantes

Les nuances intenses GLYNT SHADOWS sont mélangées avec le GLYNT ENERGIZER parfumé. Le produit final souligne le caractère cosmétique de cette coloration douce au parfum d'ylang-ylang, de racine d'iris, de bois et d'orange. Les colorations pour cheveux GLYNT SHADOWS⁺ sont directement dotées d'un parfum floral qui couvre clairement l'odeur des agents alcalinisants.

5

Une gamme compacte

Les colorations ton sur ton GLYNT SHADOWS et les colorations pour cheveux GLYNT SHADOWS⁺ se complètent dans la gamme. Les nuances qui n'éclaircissent pas les cheveux, qui ne nécessitent donc pas de décoloration, existent seulement sous forme de colorations ton sur ton GLYNT SHADOWS. Les nuances éclaircissantes n'existent que sous forme de recettes de colorations pour cheveux GLYNT SHADOWS⁺. Les nuances qui éclaircissent ou foncent les cheveux, ou qui proposent une coloration ton sur ton, existent aussi bien sous forme de colorations ton sur ton GLYNT SHADOWS que sous forme de recette de coloration pour cheveux GLYNT SHADOWS⁺. Cette synergie rend toute la gamme très compacte, pour laquelle seulement une palette de couleurs est nécessaire.



5 RAISONS DE FAIRE CONFIANCE À GLYNT SHADOWS[®]

TOUS LES PRODUITS GLYNT POUR UNE COLORATION PARFAITE



Préparation GLYNT
La bonne préparation pour
des couleurs parfaites



Soin GLYNT
Le soin adapté pour une
brillance et une tenue de la
couleur longue durée



Colorations blondes GLYNT
Produits éclaircissants GLYNT
pour des tons blonds clairs, que
ce soit en coloration
globale ou en balayage



**Colorations pour cheveux et
nuances intenses GLYNT**
GLYNT SHADOWS/
GLYNT SHADOWS+
pour une couleur brillante avec
un soin optimal



GLYNT TRIJUVEN®
Rajeunissement capillaire pour
un cheveu particulièrement brillant
et soyeux au toucher



**Cures pour cheveux colorés
GLYNT MANGALA**
Rafraîchissement de couleur
nourrissant et polyvalent



GLYNT Cream Oxyd
Oxydants avec des
propriétés de soin pendant la
coloration



GLYNT Specials
Accessoires GLYNT pour une
prestation de coloration parfaite

LES PRODUITS

LOGIQUE DE NUMÉROTATION

PROFONDEUR DE LA COULEUR

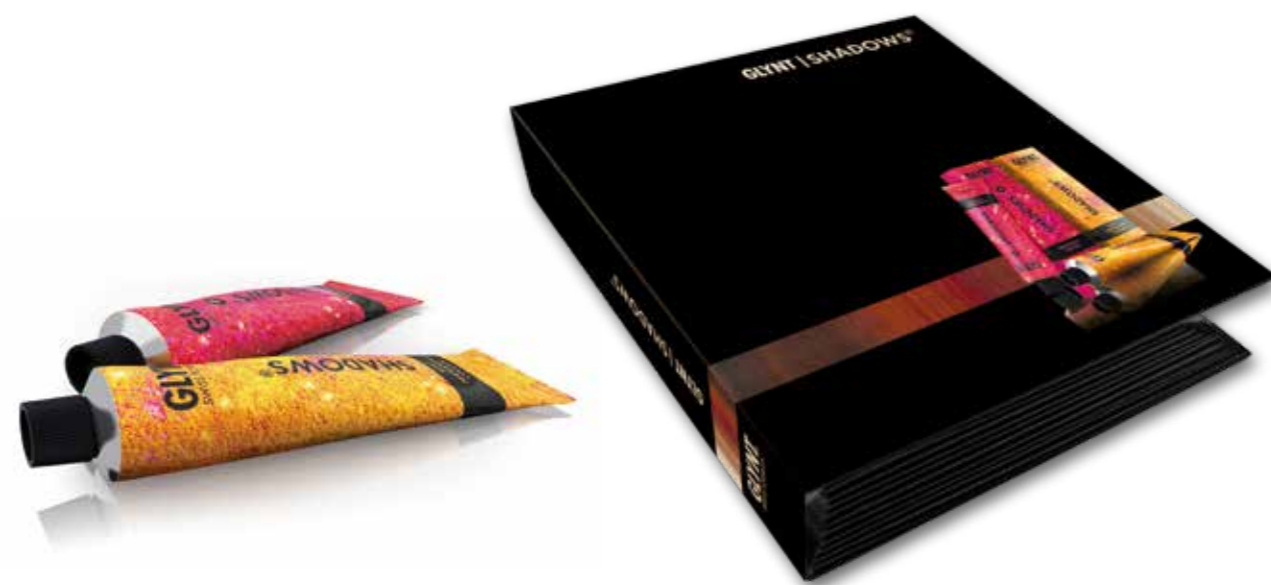
Les références des nuances GLYNT SHADOWS et GLYNT SHADOWS[⊕] correspondent aux normes internationales. Le chiffre avant le point indique la profondeur de la couleur. Les nuances qui portent des références en 11 sont des blonds éclaircissants :

- 1 noir
- 3 châtain foncé
- 4 châtain moyen
- 5 châtain clair
- 6 blond foncé
- 7 blond moyen
- 8 blond clair
- 9 blond très clair
- 10 blond platine
- 11 produit de décoloration

REFLETS

Le premier chiffre après le point indique le principal reflet de la nuance. Le deuxième chiffre après le point indique le reflet secondaire. Les références des reflets sont les suivantes :

- .1 naturel
- .2 cendré
- .3 doré
- .4 cuivré
- .5 acajou
- .6 violine
- .7 marron
- .8 bleu (pearl)



EXPLICATION PAR RAPPORT AUX MÈCHES DE COULEUR

GLYNT SHADOWS ET GLYNT SHADOWS[⊕]

Les nuances intenses GLYNT SHADOWS et les colorations pour cheveux GLYNT SHADOWS[⊕] sont représentées sur une carte des couleurs.

On utilise les nuances intenses pour les colorations plus foncées ou ton sur ton, ce qui ne nécessite pas de propriétés décolorantes.

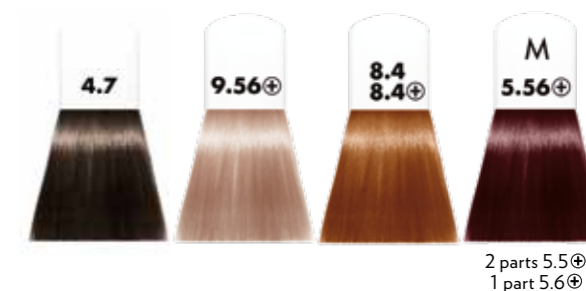
Exemple 4.7: cette nuance n'existe que sous forme de nuance intense GLYNT SHADOWS.

Toutes les nuances qui nécessitent un éclaircissement sont uniquement disponibles en colorations pour cheveux GLYNT SHADOWS[⊕].

Exemple 9.56[⊕]: cette nuance n'existe que sous forme de coloration pour cheveux GLYNT SHADOWS[⊕].

Certaines nuances sont disponibles à la fois en nuance intense GLYNT SHADOWS et en coloration GLYNT SHADOWS[⊕] : dans ce cas, le coiffeur peut choisir entre les reflets doux d'une nuance intense ou le pouvoir éclaircissant d'une coloration pour cheveux.

Exemple 8.4/8.4[⊕]: cette nuance est disponible à la fois en nuance intense GLYNT SHADOWS et en coloration GLYNT SHADOWS[⊕].



Les couleurs ne sont pas toutes disponibles sous forme prête à l'emploi. S'il y a un M sur la mèche de couleur, cela signifie « mélange » : la nuance doit être mélangée en suivant scrupuleusement les instructions. Celles-ci se trouvent dans la carte des univers de couleurs GLYNT SHADOWS sous chaque mèche de cheveux et sont également listées dans l'aperçu des nuances de la carte matricielle GLYNT SHADOWS. Pour des mélanges encore plus faciles, utilisez notre fiche d'aide sur les recettes de mélange sous forme imprimée ou en ligne sur www.glynt.com/mix.

Exemple 5.56[⊕]: cette nuance est un mélange entre 2 doses de 5.5[⊕] et 1 dose de 5.6[⊕].

NUANCES MÉLANGÉES GLYNT

Il existe 8 différentes nuances mélangées. On les ajoute à GLYNT SHADOWS ou GLYNT SHADOWS[⊕] s'il faut créer, renforcer ou matifier un reflet ou si une repigmentation est nécessaire (voir Connaissances de base, p. 14).

Les nuances mélangées suivantes sont disponibles :

- 0.13 vert olive
- 0.18 cendré
- 0.3 doré
- 0.4 cuivré
- 0.5 rouge
- 0.6 violine
- 0.8 bleu
- 0.81 pétrole

LA CARTE DES UNIVERS DE COULEURS GLYNT SHADOWS

CHOISIR LA BONNE TECHNIQUE DE COLORATION

Pour créer une couleur de cheveux sur un client, il faut d'abord de bons conseils. Pour cela, on tient compte de deux critères : les envies du client et l'état des cheveux.

DÉTERMINER LES ENVIES DU CLIENT

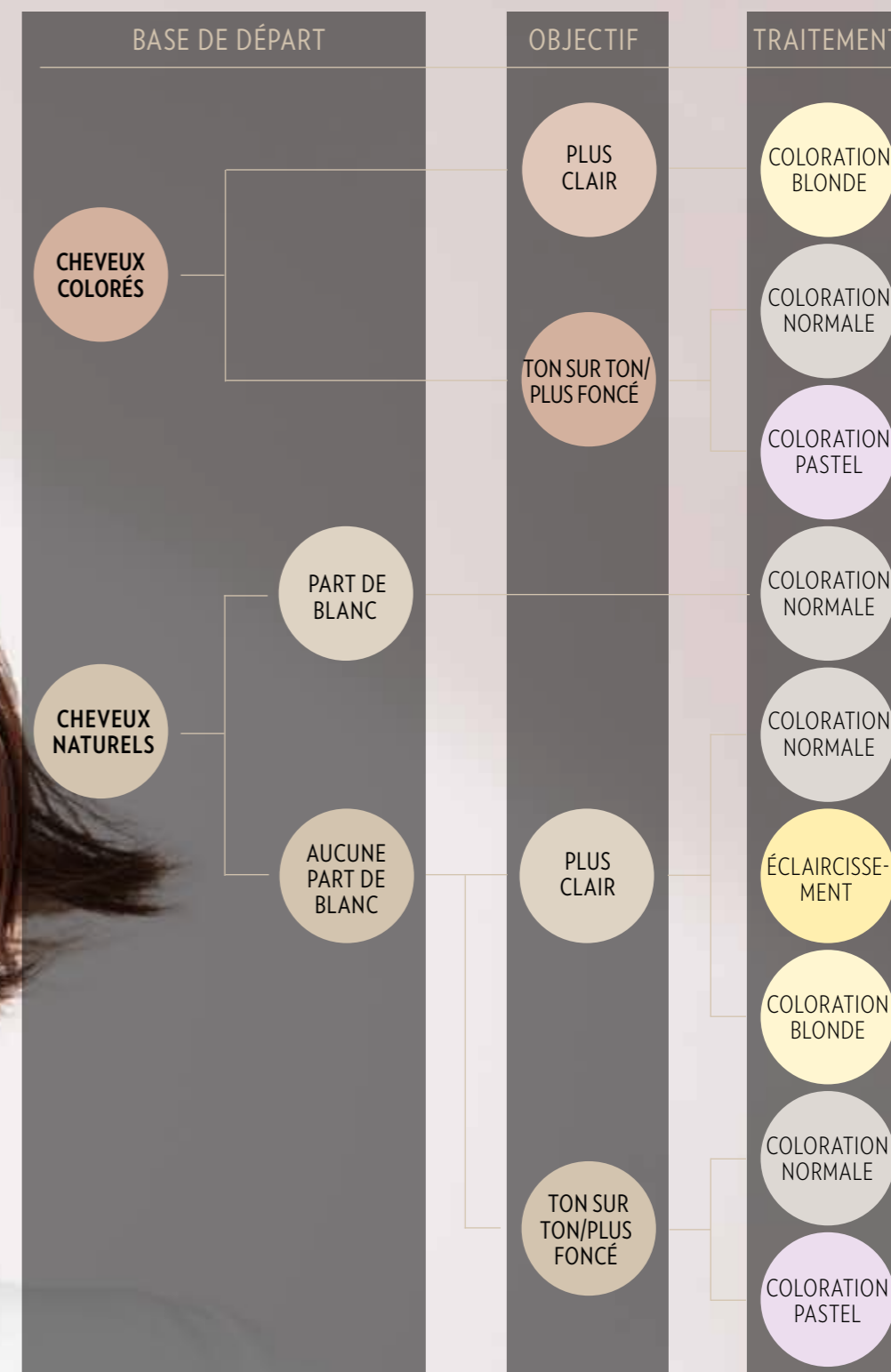
Les clients changent de couleur de cheveux pour des raisons esthétiques, cosmétiques ou liées à la mode. En posant les bonnes questions et en écoutant attentivement, on peut déterminer et comprendre les souhaits du client.

DIAGNOSTIC DE L'ÉTAT DES CHEVEUX

La technique utilisée pour une coloration dépend de l'épaisseur du cheveu, de la structure du cheveu et de l'impact des traitements chimiques précédents.

- **Épaisseur du cheveu:** détermine la quantité de produit nécessaire
- **Structure du cheveu:** détermine s'il faut une préparation et quelle méthode de coloration est la plus indiquée
- **Cheveux ayant déjà subi un traitement chimique:** traités avec une formule spéciale
- **Couleur naturelle et quantité de cheveux blancs:** déterminent la méthode de coloration

Si l'on tient compte de tous les critères ci-dessus, plus rien n'empêche de choisir la bonne méthode de coloration! L'aperçu suivant vous y aidera :









COMMENT CHOISIR LA BONNE TECHNIQUE DE COLORATION

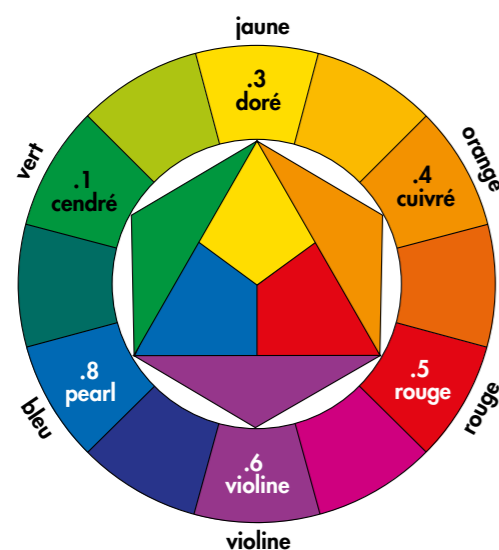
COULEUR DE BASE APRÈS DÉCOLORATION

La couleur de base après décoloration est une pigmentation chaude (rouge, orange, jaune) dans les cheveux qui ne devient visible que lorsqu'on les éclaircit. Le tableau des couleurs de base après décoloration permet de savoir quels sont les reflets qui se trouvent sous telle ou telle couleur. La couleur de base après décoloration est déterminante pour la repigmentation ou la matification des cheveux.

TABLEAU DES COULEURS DE BASE APRÈS DÉCOLORATION

NIVEAU DE LA NUANCE	COULEUR DE BASE APRÈS DÉCOLORATION	NUANCE MÉLANGÉE pour la repigmentation
1-4	 Rouge	0.5
5	 Rouge/Orange	0.4
6	 Orange	0.4 et 0.3
7	 Orange/Jaune	0.3 et 0.4
8	 Jaune	0.3
9	 Jaune clair	0.3

CERCLE COLORIMÉTRIQUE



REPIGMENTATION

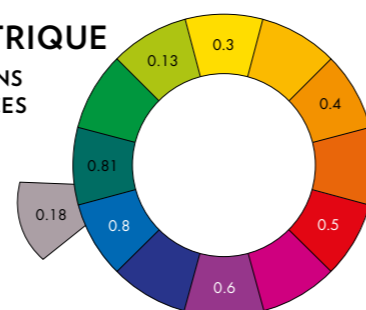
Si le cheveu est éclairci ou blanc, le fond d'éclaircissement du cheveu est absent et peut être réintroduit artificiellement pour un résultat de couleur durable avec des reflets. Pour cela, on détermine la couleur de base après décoloration de la teinte choisie. À cette couleur de base correspond une nuance mélangée (voir tableau des couleurs de base après décoloration) qui est ajoutée à la formule choisie (pour la quantité, voir le tableau des nuances mélangées). Plus la couleur de base est claire, plus la nuance mélangée se voit. En d'autres termes, plus la couleur de base est claire, moins on ajoute de nuance mélangée.

TABLEAU DES NUANCES MÉLANGÉES

NUANCE DE BASE/NIVEAU DE LA NUANCE	QUANTITÉ	QUANTITÉ DE NUANCE MÉLANGÉE
1		4,5 g
3		4,0 g
4		3,5 g
5	30 g +	3,0 g
6		2,5 g
7		2,0 g
8		1,5 g
9		1,0 g
10		1,0 g
11		1,0 g

CERCLE COLORIMÉTRIQUE

AVEC INDICATIONS POUR LES NUANCES MÉLANGÉES



MATIFICATION

S'il y a un reflet indésirable dans les cheveux, il doit être matifié ou neutralisé. Pour cela, on utilise la couleur opposée au reflet indésirable dans le cercle chromatique (couleur complémentaire). Par exemple, on peut matifier un reflet doré indésirable avec une couleur 9.6 (reflets violine). Si le reflet indésirable est très prononcé, on peut renforcer la matification en ajoutant une nuance mélangée ou en effectuant une décoloration préalable (voir colorations blondes).

PRÉ-PIGMENTATION

Quand les cheveux sont abîmés, il est conseillé de faire une pré-pigmentation avec les cures de couleur MANGALA. Celles-ci prennent soin du cheveu et homogénéisent sa structure. De plus, les pigments à pénétration directe intensifient la couleur.

Pour faire une pré-pigmentation, on applique la nuance MANGALA sur les cheveux avant de procéder à la coloration à proprement parler (voir MANGALA). Après un temps de pose de 10 minutes environ, le reste qui n'a pas pénétré dans les cheveux est essuyé à la serviette. Ensuite, on applique la pâte de coloration comme d'habitude.

RECOMMANDATIONS DE MÉLANGE:

NIVEAU DE LA NUANCE	FORMULE
1-4	20 parts Espresso 1 part Fire Red
5	10 parts Espresso 10 parts Brunette 1 part Copper Red
6	20 parts Brunette 1 part Copper Red 1 part Fire Red
7	10 parts Brunette 10 parts Sunblond 1 part Copper Red
8-9	Sunblond

CONNAISSANCES DE BASE

COLORATIONS POUR CHEVEUX/ NUANCES INTENSES GLYNT SHADOWS


Les colorations normales sont des colorations de niveau 1 à 10. Pour les colorations normales, on peut utiliser les colorations GLYNT SHADOWS⊕ et les nuances intenses GLYNT SHADOWS séparément ou mélangées.


Si la proportion de nuance intense GLYNT SHADOWS est supérieure ou égale, la formule est mélangée comme une nuance intense (voir nuances intenses GLYNT SHADOWS). Si la proportion de coloration GLYNT SHADOWS⊕ est supérieure, la formule est mélangée comme une coloration pour cheveux (voir colorations pour cheveux GLYNT SHADOWS⊕).

NUANCES INTENSES GLYNT SHADOWS (niveau 1 à 9)

Utilisation: sur cheveux lavés et essorés

Indications: colorations ton sur ton ou plus foncées, ajout de nuances, apport de brillance

 **Proportions du mélange**
1 part de nuance intense GLYNT SHADOWS
2 parts de GLYNT ENERGIZER

 **Temps de pose**
15 à 25 minutes au chaud
30 à 40 minutes sans chaleur

QUANTITÉ DE CHEVEUX BLANCS

La couverture des cheveux blancs se fait généralement avec des colorations GLYNT SHADOWS⊕. Pour éviter que les tons de cheveux blancs actuellement à la mode ne deviennent trop brillants ou transparents, on leur donne toujours le même niveau que celui de la couleur naturelle. Quand on fait une coloration sur des cheveux blancs, il faut veiller à utiliser GLYNT CREAM OXYD 6%.

Moins de 30% de cheveux blancs:

1 part de couleur mode
1 part de couleur naturelle

Plus de 30% de cheveux blancs:


1 part de couleur mode
2 parts de couleur naturelle

COLORATIONS POUR CHEVEUX GLYNT SHADOWS⊕ (niveaux 3 à 10)


Utilisation: sur cheveux secs

Indications: colorations sur cheveux blancs, reflets brillants et éclaircissements

Attention: en cas d'éclaircissement -> ajouter une nuance mélangée contre les reflets indésirables

 **Proportions du mélange**
Jusqu'au niveau 10 inclus:
1 pt de coloration GLYNT SHADOWS⊕
1 pt de GLYNT CREAM OXYD 6%, 9%, 12%

Plus foncé/ton sur ton ▶ 6%
1 ton plus clair ▶ 6%
2 tons plus clairs ▶ 9%
3 tons plus clairs ▶ 12%

 **Temps de pose**
15 à 25 minutes au chaud
30 à 40 minutes sans chaleur

GOOD TO KNOW

Pour les longueurs et les pointes légèrement décolorées, il suffit de rafraîchir les reflets avec une cure de couleur MANGALA (voir Mangala, p. 28).

Pour les longueurs et les pointes décolorées, on peut utiliser le même ton que sur les racines (sans nuance naturelle) mélangé sous forme de coloration pastel (voir colorations pastel, p. 23).

Pour les longueurs et les pointes très décolorées (par exemple après les vacances d'été) qui doivent être foncées de plusieurs tons, utilisez une nuance intense GLYNT SHADOWS.

Pour les nuances plus foncées de 3 tons ou plus, les cheveux sont pigmentés à l'aide d'une nuance mélangée (voir repigmentation, p. 14).

Pour les cheveux fortement décolorés et très abîmés, une pré-pigmentation avec une cure de couleur MANGALA est recommandée (voir pré-pigmentation, p. 15).

Pour appliquer uniformément la crème colorante sur des cheveux particulièrement épais, nous vous recommandons 1 pression de pompe de GLYNT THICKENER ADDITIVE pour 20 ml de crème colorante (voir Specials p. 27).

TECHNIQUES D'APPLICATION

Coloration des racines: on applique d'abord la pâte de coloration sur les racines. Commencer là où la quantité de cheveux blancs est la plus élevée. Pour les décolorations, commencer là où l'éclaircissement doit être le plus intense.

Nouvelle coloration: pour les colorations ton sur ton/plus foncées, appliquer directement la pâte de coloration des racines jusqu'aux pointes.

Nouvelle coloration avec éclaircissement: commencer par appliquer la coloration sur les longueurs et les pointes, laisser les racines libres sur environ 2 cm ; appliquer la coloration sur les racines 10 minutes plus tard.

LA BONNE FAÇON D'UTILISER LES COLORATIONS NORMALES

COLORATIONS PLUS CLAIRES GLYNT SHADOWS⊕

Les colorations GLYNT SHADOWS⊕ de niveau 11 peuvent généralement éclaircir uniquement les cheveux naturels, et ce de 5 tons au maximum.

Pour les colorations plus claires, il est recommandé de déterminer le niveau de départ et la couleur de base après décoloration afin de matifier les reflets indésirables le cas échéant. Ceci est vrai à partir de 2 tons plus clairs. Le niveau d'éclaircissement souhaité et la couleur de base après décoloration définissent ainsi la formule qu'il faut utiliser.

Une fois qu'on a déterminé la couleur de base après décoloration (voir tableau des couleurs de base après décoloration), on peut ajouter la couleur complémentaire sous forme de nuance mode ou de nuance mélangée à la pâte de coloration.

Proportions du mélange

1 part de coloration plus claire GLYNT SHADOWS⊕
2 parts de GLYNT CREAM OXYD 9% ou 12%

3 tons plus clairs ▶ 9%
4 ou 5 tons plus clairs ▶ 12%

Temps de pose

50 à 60 minutes sans chaleur

EXEMPLE :

Base de départ: nuance de niveau 7
Demande du client : un blond clair neutre sans reflets chauds, quelque chose de « neutre »

Exemple de formule:

20 g de 11.60, 10 g de 11.80, 60 g de 12%


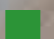

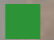
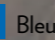

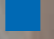

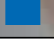
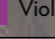



Explication:

- Pour l'éclaircissement de 4 à 5 niveaux, on utilise GLYNT CREAM OXYD 12%.
- Au niveau 7, la couleur de base après décoloration est orange/jaune. La décoloration va rendre ce reflet visible, ainsi que le jaune du niveau 8. Pour neutraliser le jaune, on utilise le violet du 11.60. Le orange est contré par le bleu du 11.80.

Important:

Si les cheveux sont très fins, il faut ajouter du 11.00 au mélange pour que le résultat n'ait pas l'air trop froid.

TABLEAU DES COULEURS DE BASE APRÈS DÉCOLORATION

NIVEAU DE LA NUANCE	COULEUR DE BASE APRÈS DÉCOLORATION	COULEUR COMPLÉMENTAIRE
1-4	 Rouge	 Vert
5	 Rouge/Orange	 Vert /  Bleu
6	 Orange	 Bleu
7	 Orange/Jaune	 Bleu /  Violet
8	 Jaune	 Violet
9	 Jaune Clair	

QUANTITÉ DE CHEVEUX BLANCS

Une décoloration éclaircit les pigments et nuance le ton blond, ce qui empêche de couvrir les cheveux blancs. Sur ceux-ci, on ne verra que la nuance de la coloration. C'est pourquoi l'utilisation d'une décoloration n'est conseillée que lorsqu'il y a moins de 30 % de cheveux blancs.

GOOD TO KNOW

Quand on fait une décoloration avec matification sur les racines et qu'on souhaite la voir aussi sur les longueurs et les pointes, il faut impérativement tenir compte de l'état des cheveux. Pour les longueurs et les pointes très poreuses, on peut équilibrer les couleurs avec une coloration pastel ou une cure de couleur MANGALA.

La crème de coloration doit être appliquée de façon particulièrement généreuse quand on fait une décoloration.

Afin d'éviter un passage involontaire de la crème colorante dans les longueurs et les pointes déjà éclaircies, il est recommandé d'ajouter du GLYNT Thickener Additive (1 pression sur la pompe pour 20 g de crème colorante).

Pour appliquer uniformément la crème colorante sur des **cheveux particulièrement épais**, nous vous recommandons 1 pression de pompe de GLYNT THICKENER ADDITIVE pour 20 ml de crème colorante (voir Specials p. 27).

Les produits de décoloration (niveau 11) ne conviennent pas pour des colorations pastel.

TECHNIQUES D'APPLICATION

S'il faut faire une coloration complète avec une coloration claire, on applique d'abord la pâte colorante sur les longueurs et les pointes et on laisse agir pendant 10 minutes. Ensuite, on colore les racines (environ 2 cm). Pour un résultat homogène, il faut commencer par appliquer la pâte à l'arrière de la tête (zone la plus foncée).

LA BONNE FAÇON D'UTILISER LES COLORATIONS PLUS CLAIRES

PRODUITS DE COLORATIONS ÉCLAIRCISSANTES GLYNT

GLYNT PLATINUM BLOND & GLYNT MAGNUM BLOND

Si on veut un éclaircissement plus fort des cheveux naturels ou s'il faut éclaircir des cheveux colorés, un produit blondissant est le bon choix pour obtenir la couleur souhaitée.



GLYNT PLATINUM BLOND est un blondissant sans poussière idéal pour les décolorations jusqu'à 7 tons plus clairs. Il permet d'obtenir des tons blonds ultra-clairs sans reflets dorés ni couleur laiton.



GLYNT MAGNUM BLOND est un blondissant sans poussière idéal pour les décolorations jusqu'à 6 tons plus clairs. Selon les envies, les résultats vont du blond sable aux nuances de blond clair.

QUANTITÉ DE CHEVEUX BLANCS

Avec l'éclaircissement, les colorants artificiels et les pigments de couleur naturelle sont décomposés, c'est pourquoi les cheveux blancs ne sont pas couverts.

COLORATION BLONDE

Proportions du mélange
1 part de GLYNT PLATINUM BLOND ou GLYNT MAGNUM BLOND
2 parts de GLYNT ENERGIZER ou GLYNT CREAM OXYD 3% ou 6%

Temps de pose
max. 60 minutes sous surveillance en fonction de l'éclaircissement souhaité

ÉCLAIRCISSEMENT LÉGER

Pour décolorer rapidement des cheveux naturels ou pour corriger des cheveux déjà colorés, l'idéal est un éclaircissement léger.

Proportions du mélange
1 part de GLYNT PLATINUM BLOND
1 part de GLYNT CREAM OXYD 6%
1 part de Wasser
1 part de GLYNT VOLUME SHAMPOO

Temps de pose
5 à 30 minutes sous surveillance en fonction de l'éclaircissement souhaité

Utilisation
Dans le bac, appliquer le mélange éclaircissant le plus vite possible sur cheveux lavés et humides, puis faire mousser plusieurs fois.

ÉCLAIRCISSEMENT SOFT

Un éclaircissement soft est particulièrement adapté pour une décoloration partielle et en douceur.

Proportions du mélange
1 part de GLYNT PLATINUM BLOND
4 parts de GLYNT ENERGIZER

Temps de pose
Sous surveillance en fonction de l'éclaircissement souhaité

Utilisation
L'éclaircissement soft est utilisé sur cheveux secs, sur la partie à éclaircir.

GOOD TO KNOW

Pour un éclaircissement doux et sans coloration jaune, il est recommandé de travailler avec une faible concentration de H_2O_2 et de prolonger le temps de pose.

Pour obtenir un résultat uniforme et éviter un dessèchement prématuré, la pâte à blondir doit être appliquée dans son intégralité.

TECHNIQUES D'APPLICATION

S'il faut faire une décoloration complète, on applique d'abord la pâte à blondir sur les longueurs et les pointes et on laisse agir pendant 10 minutes. Ensuite, on décolore les racines (environ 2 cm).

GLYNT PLATINUM BLOND convient pour toutes les techniques de coloration globale et de mèches.

GLYNT MAGNUM BLOND est particulièrement recommandé pour les effets de balayage tendance.

LA BONNE FAÇON D'UTILISER LES COLORATIONS BLONDES

COLORATIONS PASTEL

La coloration pastel est une possibilité douce et naturelle d'effectuer une coloration normale. Elle peut être utilisée dans les situations suivantes :

- Créer des nuances dans des cheveux blonds
- Correction de couleur/matification
- Retouche des longueurs et des pointes/ rafraîchissement
- Coloration naturelle chez l'homme

Pour les colorations pastel, on peut utiliser les GLYNT SHADOWS et les GLYNT SHADOWS⊕ jusqu'au niveau 10 inclus.

Proportions du mélange

1 part de coloration pour cheveux GLYNT SHADOWS⊕ ou Nuances intenses GLYNT SHADOWS
3 parts de GLYNT ENERGIZER

Souvent, une coloration pastel est encore appliquée en soin (glossing, patine) afin de satisfaire aux souhaits précis des clientes/clients en matière de couleur. Afin d'éviter un éclaircissement involontaire des cheveux naturels, par exemple en cas de cheveux méchés, le GLYNT SHADOWS pH TRANSFORMER ADDITIVE peut être utilisé en combinaison avec les recettes GLYNT SHADOWS⊕ (voir p. 24).

CRÉER DES NUANCES DANS DES CHEVEUX BLONDS

Pour obtenir un résultat brillant, une couleur naturelle ou pour donner aux cheveux (même blonds naturels) un reflet à la mode, on peut faire une coloration pastel après l'éclaircissement.

Temps de pose
5 à 30 minutes selon l'intensité souhaitée

Technique d'application
Appliquer la pâte de coloration uniformément sur l'ensemble des cheveux ou sur des mèches.

CORRECTION DE COULEUR/MATIFICATION

Pour matifier le résultat d'une coloration, on choisit un ton clair qui contient la couleur complémentaire du reflet à matifier. Pour les reflets très marqués, la matification peut être intensifiée en ajoutant une nuance mélangée.

Temps de pose
5 à 15 minutes

Technique d'application
Il faut appliquer la pâte de coloration rapidement et la rincer lorsque le résultat souhaité est atteint. Si on ajoute une nuance mélangée à la coloration pastel, les pointes éventuellement plus claires doivent être évitées ou préalablement recouvertes avec des cures de couleur MANGALA.

RETOUCHE DES LONGUEURS ET DES POINTES/RAFRAÎCHISSEMENT

Pour les cheveux décolorés, on peut utiliser le même ton que sur les racines (généralement avec très peu de nuance naturelle) mélangé sous forme de coloration pastel. Grâce à cette méthode, la couleur ne va pas sur les pointes et, s'il y a des mèches, celles-ci gagnent une nuance brillante.

Temps de pose
5 à 30 minutes selon l'intensité souhaitée

Technique d'application
Appliquer uniformément sur les longueurs et les pointes après avoir coloré les racines ou à un moment ultérieur.

COLORATION NATURELLE CHEZ L'HOMME

On peut utiliser une coloration pastel pour dissimuler les cheveux blancs chez l'homme. Pour cela, on choisit une nuance minérale assortie au niveau de la base de départ (voir la carte des univers de couleurs GLYNT SHADOWS).

Temps de pose
5 à 30 minutes selon l'intensité souhaitée

Technique d'application
On applique rapidement la pâte de coloration sur les cheveux lavés et essorés.

PART DE BLANC

La coloration pastel permet une coloration naturelle et transparente. Par conséquent, il n'est pas possible de couvrir entièrement les cheveux blancs. Cependant, il est possible de dissimuler les cheveux blancs, sans que les racines ne soient visibles après le lavage.

LA BONNE FAÇON D'UTILISER LES COLORATIONS PASTEL

GLYNT SHADOWS PH TRANSFORMER ADDITIVE

GLYNT SHADOWS PH TRANSFORMER ADDITIVE modifie le pH alcalin d'une pâte colorante en un pH acide. Grâce à PH TRANSFORMER ADDITIVE, vous obtenez ainsi une couleur semi-permanente avec une nuance permanente.

Le produit inhibe totalement l'éclaircissement des pigments du cheveu naturel. Grâce à sa formule douce, PH TRANSFORMER ADDITIVE confère à la coloration un effet naturel avec pour résultat une chevelure visiblement en bonne santé. L'action astringente resserre la couche d'écailles des cheveux, qui paraissent plus sains et plus soignés.

PH TRANSFORMER ADDITIVE peut être utilisé dans les cas suivants, en combinaison avec une coloration pastel :

- Créer des nuances dans des cheveux blonds
- Correction de couleur/matification
- Retouche des longueurs et des pointes/ rafraîchissement



Proportions du mélange

1 g pour 10 g de couleur utilisée (sauf pour les teintes GLYNT SHADOWS de nuance 11).
Mélange 1/10. Ne pas tenir compte des agents oxydants dans le calcul !



GOOD TO KNOW

PH TRANSFORMER ADDITIVE ne convient pas pour les colorations blondes et les éclaircissements (nuances 11)

SHADOWS PH TRANSFORMER ADDITIVE



GLYNT SHADOWS CREAM OXYD

Les oxydants GLYNT sont parfaitement adaptés à toutes les couleurs et à tous les produits de décoloration GLYNT SHADOWS. Les révélateurs, peu odorants, sont agréables et donnent des couleurs intenses, qui tiennent longtemps. Le 2% Energizer, très doux, est optimal et spécialement adapté pour les teintes intenses GLYNT SHADOWS et les décolorations particulièrement légères. Les oxydants 3-12% contiennent de l'huile de jojoba qui apporte une dose supplémentaire de soin.



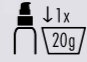
SPECIALS

Les produits spéciaux GLYNT SHADOWS sont des auxiliaires d'aide pour un résultat de coloration optimal.

SHADOWS COLOUR EX élimine rapidement et en douceur les résidus de couleur sur la peau et les textiles.

Utilisation : après avoir retiré la pâte colorante des cheveux, appliquer GLYNT SHADOWS Colour Ex sur les parties colorées de la peau à l'aide d'un coton, laisser agir rapidement et enlever. Bien tamponner à l'eau claire. **Important :** appliquer uniquement sur la peau colorée et non sur les cheveux.

GLYNT THICKENER ADDITIVE épaissit la formule de coloration ou de décoloration mélangée. Spécialement conçu pour les techniques qui nécessitent des formules épaisses, comme les techniques à main levée.

 **Proportions du mélange:** 1 pression de pompe pour 20 ml de pâte colorante ou éclaircissante délayée.

COMPLÉMENT IDÉAL : CREAM OXYD & SPECIALS



MANGALA

MANGALA est une série de 11 cures qui combinent soin et rafraîchissement de la couleur. Que les cheveux soient teints ou non, les cures de couleur MANGALA rafraîchissent la couleur des cheveux, la nuancent ou la renforcent selon les besoins et permettent de maintenir l'éclat de la coloration réalisée en salon jusqu'au prochain rendez-vous.

Les extraits de cardamine des prés donnent aux cheveux une brillance particulière, tandis que la saponaire leur apporte un toucher sain.

MANGALA offre de nombreuses possibilités d'utilisation en salon:

- Rafraîchissement de la couleur
- Retouche des longueurs et des pointes
- Correction des nuances
- Pré-pigmentation

AVANTAGES

- MANGALA soigne le cheveu, équilibre sa structure et lui donne une brillance exceptionnelle.
- Les pigments à pénétration directe de MANGALA approfondissent la couleur.

LA BONNE FAÇON D'UTILISER MANGALA



MANGALA

RAFRAÎCHISSEMENT DE LA COULEUR

MANGALA peut être utilisé seul, mais aussi en combinaison : toutes les nuances de la carte des univers de couleurs GLYNT SHADOWS peuvent être utilisées pour créer un mélange MANGALA PRIVATE FORMULA. La palette de couleurs MANGALA PRIVATE FORMULA contient une formule spéciale pour chaque nuance afin de composer une cure appropriée pour rafraîchir une couleur. Ainsi, vous pouvez préparer un mélange MANGALA PRIVATE FORMULA personnalisé sur mesure pour chacun de vos clients. Mélanger une cure de couleur. Pour une utilisation en salon, utiliser le pot MANGALA 1 L pour doser la quantité indiquée sur la formule dans un bol à couleur.



Temps de pose
5 à 15 minutes sans chaleur

Technique d'application
Appliquer uniformément la cure de couleur MANGALA sur cheveux essorés.

RETOUCHE DES LONGUEURS ET DES POINTES

Les cheveux légèrement décolorés et abîmés qui ont le bon niveau dans les longueurs et les pointes, mais qui n'ont pas le bon reflet, peuvent être rafraîchis avec une cure de couleur MANGALA. La formule adaptée se trouve sur la carte des couleurs MANGALA Private Formula. Le rafraîchissement avec les cures de couleur MANGALA est la méthode la plus douce ; il convient donc particulièrement aux cheveux abîmés. Cela permet même d'obtenir une meilleure durabilité qu'avec les traitements colorants oxydants.

Temps de pose
5 à 30 minutes sans chaleur

Technique d'application
Appliquer uniformément la cure de couleur MANGALA sur les longueurs et les pointes après avoir coloré les racines ou à un moment ultérieur.

CORRECTION DES NUANCES

Les reflets indésirables dans les cheveux peuvent être atténués avec les cures de couleur MANGALA.

Temps de pose
5 à 15 minutes sous surveillance constante

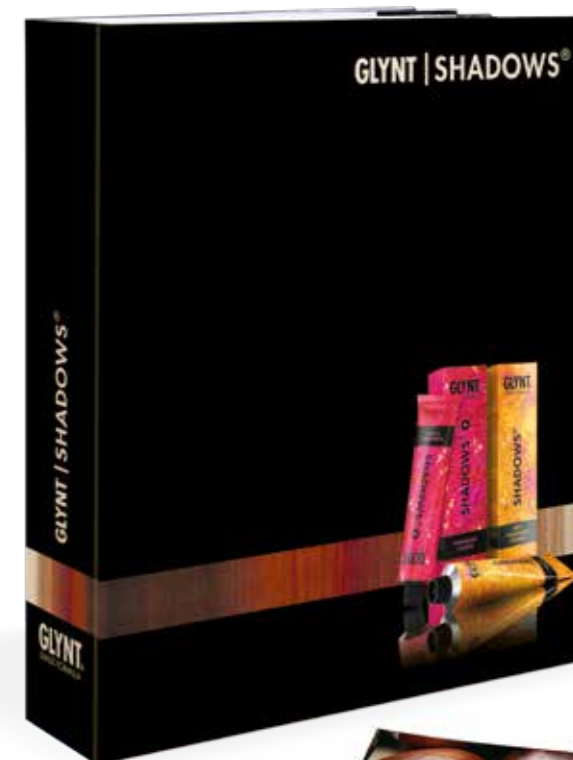
Technique d'application
Appliquer la cure de couleur MANGALA de façon ciblée sur les zones concernées de la chevelure.

PRÉ-PIGMENTATION

Quand les cheveux sont abîmés, il est conseillé de faire une pré-pigmentation avec les cures de couleur MANGALA (voir pré-pigmentation, p. 15).

Temps de pose
5 à 10 minutes

Technique d'application
Appliquer la cure de couleur MANGALA sur les cheveux avant d'effectuer la coloration à proprement parler. Après le temps de pose, retirer l'excédent de produit qui reste dans les cheveux à l'aide d'une serviette.



La carte des couleurs MANGALA PRIVATE FORMULA correspond à la carte des univers de couleurs GLYNT.

LA BONNE FAÇON D'UTILISER MANGALA



TRIJUVEN® LA THÉRAPIE DE RAJEUNISSEMENT CAPILLAIRE

Au fil du temps, les traitements chimiques font perdre au cheveu son éclat. Le cheveu devient terne et moins souple. Le cheveu non traité chimiquement subit lui aussi l'influence de l'environnement. Il devient moins dynamique avec l'âge, l'effet soyeux se perd.

TRIJUVEN® réalise un de vos souhaits : celui d'une chevelure éternellement jeune.

Grâce à la combinaison de substances actives, l'enveloppe externe du cheveu est lissée et restructurée, tandis que l'intérieur du cheveu est solidifié.

TRIJUVEN® step 2

Émulsion micro-protéinée appliquée dans les salons après le rinçage des produits éclaircissants ou de coloration.



TRIJUVEN® step 1

Essence mélangée dans les salons avec des produits éclaircissants ou d'autres couleurs.

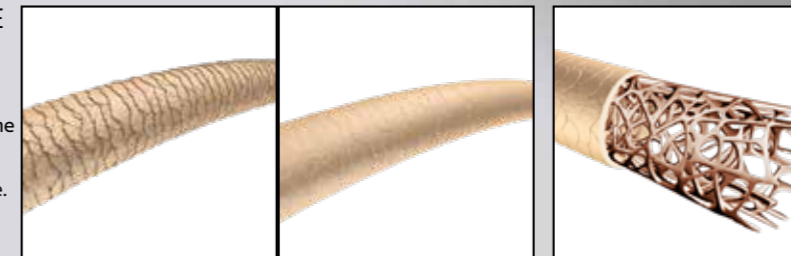
TRIJUVEN® step 3

Émulsion complémentaire à utiliser chez soi. Permet de conserver l'effet de rajeunissement le plus longtemps possible.

AVANT ——— APRÈS

EFFET SUR LE CHEVEU :

la cuticule, l'enveloppe externe du cheveu, est lissée et restructurée.



EFFET DANS LE CHEVEU :

le cortex, la couche interne de la fibre capillaire, est stabilisé.

TRIJUVEN®


APPLICATION AVEC UN TRAITEMENT CHIMIQUE


Coloration/nuance intense


Ajouter une dose de pipette de 3 ml (une demi-pipette) de **TRIJUVEN® step1** à 20 g de coloration capillaire ou ton sur ton et à la quantité d'oxydant correspondante et mélanger uniformément. Ajouter une dose de pipet-


Produits éclaircissants


te de 3 ml (une demi-pipette) de **TRIJUVEN® step1** à 15 g de produit éclaircissant et à la quantité d'oxydant correspondante puis mélanger uniformément.


 Si on utilise une plus grande quantité de produit colorant/éclaircissant, augmenter la quantité de **TRIJUVEN® step 1** en conséquence. Le choix des oxydants appropriés dépend des instructions d'utilisation de ceux-ci ou du degré d'éclaircissement souhaité. L'ajout de **TRIJUVEN® step 1** n'a pas d'effet sur l'éclaircissement ni sur le temps de pose.


 Une fois le temps de pose écoulé, rincer abondamment le mélange.


 Ne pas shampooiner.

 Essuyer les cheveux avec une serviette..

 Ensuite, en fonction de la densité et de la longueur des cheveux, appliquer 15 à 25 ml de **TRIJUVEN® step 2** (1 coup de pompe = 5 ml) de la racine des cheveux jusqu'aux pointes, puis peigner une fois..

 Laisser agir pendant 10 minutes (20 minutes si les cheveux sont très abîmés).


 Rincer abondamment **TRIJUVEN® step 2**.


 En cas de besoin, shampooiner ensuite une fois les cheveux avec **REVITAL SHAMPOO** puis poursuivre selon les envies.


Il est recommandé de répéter ce traitement toutes les 6 à 8 semaines.





APPLICATION SANS TRAITEMENT CHIMIQUE


 Si nécessaire, shampooiner les cheveux une fois et les essuyer avec une serviette. Ajouter deux doses de pipette de 3 ml (2 demi-pipettes) **TRIJUVEN® step1** à 90 ml d'eau chaude (en utilisant un flacon d'application) et mélanger uniformément.

 Appliquer uniformément le mélange, des racines jusqu'aux pointes. Peigner ensuite la chevelure une fois.


 Laisser agir 5 minutes.

 Ne pas rincer.

 En fonction de la densité et de la longueur des cheveux, appliquer 15 à 25 ml de **TRIJUVEN® step 2** (1 pression = 5 ml) de la racine des cheveux jusqu'aux pointes, puis peigner une fois.

 Laisser agir pendant 10 minutes (20 minutes si les cheveux sont très abîmés).

 Rincer abondamment **TRIJUVEN® step 2**.

 En cas de besoin, shampooiner ensuite une fois les cheveux puis continuer selon les envies.

LE SOUTIEN AU TRAITEMENT À DOMICILE : TRIJUVEN® STEP3

Pour soutenir le processus de rajeunissement capillaire, il existe **TRIJUVEN® step 3** pour le traitement à domicile. Cette émulsion soutient le traitement effectué en salon avec les mêmes principes actifs, mais en concentration réduite. **TRIJUVEN® step3** doit être utilisé 1 à 2 fois par semaine. Le contenu de l'emballage suffit pour environ 8 semaines.

APPLICATION :

- Commencer par shampooiner les cheveux comme d'habitude.
- En fonction de la densité et de la longueur des cheveux, appliquer 15 à 25 ml de **TRIJUVEN® step3** sur la longueur et sur les pointes, puis peigner une fois.
- Laisser agir 5 minutes.
- Rincer abondamment **TRIJUVEN® step 3**.



LA BONNE FAÇON D'UTILISER TRIJUVEN®

TRIJUVEN® SMOOTHING WATER – SOIN RAPIDE POUR LA SURFACE DES CHEVEUX

Le fluide capillaire intense rend vos cheveux souples en quelques secondes seulement. Il démêle vos cheveux et les rend faciles à coiffer. Sa formule anti-frisottis fait briller la surface du cheveu. Grâce à sa formule non alourdissante, les cheveux restent aérés et naturellement légers. Au salon comme à la maison, le soin parfait à chaque fois que le temps vous manque.



TRIJUVEN® SMOOTHING WATER

TRIJUVEN® SMOOTHING WATER – LE SOIN EN 10 SECONDES, AU SALON COMME À LA MAISON

Offrez un traitement de soin rapide à vos clientes avec TRIJUVEN® Smoothing Water. Idéal pour




- les cheveux longs
- les cheveux naturellement crépus
- les cheveux méchés, teints ou éclaircis spécialement après le traitement des mèches
- les cheveux stressés ou ternes

Le fluide capillaire confère aux cheveux une brillance étincelante, un toucher soyeux et de la souplesse en quelques secondes seulement. Il scelle la surface des cheveux et assure ainsi un très bon démêlage ainsi qu'un effet anti-frisottis visible. Le traitement de soin rapide est particulièrement adapté aux clientes qui n'ont que peu de temps et qui souhaitent spécifiquement améliorer la structure de la surface des cheveux.



Flacon de 500 ml
pour une application
au salon

APPLICATION :

-  Appliquer uniformément 20 ml de produit sur les longueurs et les pointes sur cheveux mouillés. Travailler avec les mains jusqu'à l'obtention d'une texture crémeuse.
-  Laisser poser 10 secondes.
-  Rincer abondamment TRIJUVEN® Smoothing Water.



POUR LE TRAITEMENT DE SOIN À LA MAISON : TRIJUVEN® SMOOTHING WATER

TRIJUVEN® Smoothing Water en flacon de 200 ml est parfait pour une application à la maison. Nous recommandons d'utiliser TRIJUVEN® Smoothing Water 2 à 3 fois par semaine.



L'UTILISATION DE TRIJUVEN® SMOOTHING WATER



CONSEIL DE SOIN

Le résultat d'une coloration ne dépend pas uniquement du produit utilisé. De nombreux facteurs jouent un rôle en matière d'intensité de la couleur, de luminosité ou de durabilité. Vous trouverez sur cette page des informations sur la façon d'optimiser les résultats d'une coloration.

PROTECTION DU CUIR CHEVELU

DERMA E.F.A LOTION peut être appliqué sur une partie (sur les contours) ou sur l'ensemble du cuir chevelu à peau sèche ou sensible. Il réduit les colorations sur la peau et empêche les irritations. Il peut également être utilisé comme post-traitement pour le cuir chevelu irrité.



PRÉPARATION

Avant une coloration avec les nuances intenses SHADOWS, les cheveux sont lavés avec le nettoyant en profondeur VOLUME SHAMPOO pour les débarrasser des produits de soin et de coiffage.



Si les cheveux sont abîmés, on vaporise HYDRO CARE SPRAY sur les longueurs et les pointes pour équilibrer les différentes structures capillaires et obtenir un résultat uniforme.



SOIN

Pour une belle brillance et une durabilité maximale de la couleur, il est recommandé de nettoyer les cheveux colorés avec REVITAL SHAMPOO. La phyto-kératine et le magnolia donnent aux cheveux une tenue saine et une brillance soyeuse. REVITAL CARE SPRAY fixe les pigments de couleur, favorise la durabilité de la couleur et assure un démêlage facile. REVITAL MASK est idéal pour les soins à domicile. Les cheveux particulièrement abîmés deviennent extraordinairement lisses et soyeux.

S'il faut appliquer une nuance intense ou une coloration pastel après un éclaircissement, un éclaircissement soft ou un éclaircissement léger, nous recommandons un traitement intermédiaire avec HYDRO CONDITIONER pour fermer la structure capillaire afin d'obtenir des résultats optimaux.



PROTECTION SOLAIRE

Les cheveux colorés ont besoin d'une protection particulière contre le soleil et l'eau salée. Les produits GLYNT SUN prennent soin des cheveux grâce à l'extrait d'agave et au panthéol. SUN SHAMPOO nettoie les cheveux du sable et du sel en douceur mais en profondeur. SUN CARE SPRAY préserve la couleur grâce à un filtre protecteur. De plus, il offre une protection contre les décolorations induites par l'eau chlorée. SUN MASK soigne intensément les cheveux et leur procure tonus et élasticité.



CONSEIL DE SOIN AVANT ET APRÈS COLORATION




SHADOWS[®] BRILLIANT EYES


De longs cils, épais et brillants, accentuent le regard, auquel des sourcils bien soulignés fournissent le cadre idéal. SHADOWS BRILLIANT EYES[®] est une teinture pour cils et sourcils à la couleur extraordinairement riche et intense.

- Les cils paraissent beaucoup plus longs et épais.
- Les sourcils prennent volume et forme. Les cils et sourcils grisonnants retrouvent aussi leur aspect d'origine.

La gamme naturelle de produits SHADOWS BRILLIANT EYES[®] propose à chaque femme le look parfait « No MakeUp », résistant à l'eau et à l'essuyage. Le regard retrouve toute sa vitalité. SHADOWS BRILLIANT EYES[®] offre aussi, pour les accros du maquillage, une base teintée optimale. SHADOWS BRILLIANT EYES[®] existe en 5 nuances différentes qui se mélangent au gré des envies.

COLORER LES SOURCILS ET LES CILS AVEC SHADOWS BRILLIANT EYES[®]

 **Proportions du mélange**
1 part de SHADOWS BRILLIANT EYES[®]
1 part de GLYNT CREAM OXYD 3%

 **Temps de pose**

Sourcils	5-10 minutes
Cils	10 minutes

01
black
Le noir profond est idéal pour teinter les cils grâce à sa couleur intense et puissante.

02
blue-black
Des pigments bleus rendent le noir encore plus lumineux. Parfait pour des cils expressifs. En mélange avec **04 graphite**, on obtient une couleur bleu foncé cendrée.

03
brown
La couleur brune donne aux cils un contour doux et souligne naturellement les sourcils grâce à son pouvoir couvrant.

04
graphite
Ce ton froid est idéal pour les sourcils des femmes blondes et pour accentuer les sourcils grisonnants. En faisant un mélange avec **03 brown**, on obtient des sourcils cendrés particulièrement naturels.

05
light brown
Le brun clair convient bien à une mise en évidence plus douce, donnant aux sourcils clairs un contour équilibré.



SHADOWS BRILLIANT EYES



1 2



3



6



5



8



4

ACCESSOIRES

Avec le bon accessoire GLYNT, vous pouvez offrir à vos clients la prestation parfaite en matière de coloration.

- SHADOWS COLOUR EX, 200ml**
Pour enlever les taches de coloration sur la peau ou les tissus.
Réf. 4601
- SHADOWS THICKENER ADDITIVE, 100ml**
Pour épaissir les formules de coloration ou d'éclaircissement, en particulier pour les techniques à main levée.
Réf. 4602
- BOL DE COLORATION en acier inoxydable**
Bol de coloration solide en inox pour mélanger les produits de coloration et d'éclaircissement.
Réf. 9601
- MÉLANGEUR À COULEURS en acier inoxydable**
Facilite le mélange des crèmes colorantes et des agents éclaircissants avec des oxydants
Réf. 9615
- PRESSE-TUBES**
Aide à faire sortir les restes de coloration des tubes.
Réf. 9607
- TABLIER DE COLORATION noir**
Pour travailler proprement avec des produits de coloration et d'éclaircissement.
Réf. 9616
- CAPE POUR COUPE/COLORATION noire**
(fermeture par agrafe) taille L. Pour protéger les vêtements des clients.
Réf. 9823
- ÉTAGÈRE SHADOWS**
Pour ranger les tubes de coloration en gagnant de la place.
Réf. 9606

- AUTOCOLLANT DE NUANCE SHADOWS pour étagère**
Pour étiqueter les étagères.
Réf. 96061
- FRAMAR PINSEL SET Variety Brush Set**
Ensemble de 3 pinceaux : un mince, un large, un avec aiguille
Réf. 9611
- FRAMAR PINSEL Emperor Brush**
Pour une application précise du mélange de couleur.
Réf. 9612
- PINCEAU DE COLORATION SHADOWS en silicone**
Pour l'application précise et économique du mélange de couleurs. Disponible en 4,5 cm et 2,2 cm (biseauté).
Réf. 4,5 cm 90171, 2,2 cm (biseauté) 90172
- BALANCE POUR COULEURS**
Pour peser avec précision les produits colorants et éclaircissants.
Réf. 9605
- GANTS EN VINYLE non poudrés**
Pour protéger vos mains. Existe en taille S, M et L.
Réf. 9018, 9028, 9038
- FILM EN ALUMINIUM POUR MÈCHES argenté**
Pour travailler proprement lors des techniques de mèches.
250 m x 12 cm
Réf. 8903
- DISTRIBUTEUR DÉCOUPEUR DE FILM à 1compartment**
Pour couper facilement les feuilles d'alu quand on fait des mèches.
Réf. 8910
- FILM POUR MÈCHES READY MADE**
300 feuilles pour mèches en alu prédécou-pées pour gagner du temps. Existe en taille M.
Réf. 8914
- FILM DE PROTECTION EN PLASTIQUE avec poignée**
Film perforé avec poignée déroulante pratique.
Réf. 8908
- SHADOWS COLOUR CARDS**
Les palettes de couleurs avec option croquis.
Lot de 100 exemplaires.
Réf. 9608
- CARTE DES UNIVERS DE COULEURS SHADOWS**
Pour un conseil bien adapté. Plus de 130 nuances vous offrent des propositions très personnalisées pour une coloration sur mesure.
Réf. 9603
- APERÇU DE LA FORMULE DE MÉLANGE SHADOWS**
Pour une préparation parfaite de la formule. Pour chaque nuance mélangeable de la carte de palette de couleurs GLYNT Shadows pour la quantité souhaitée de 10, 20, 30 et 40 g.
Réf. 90464
- CARTE MATRICIELLE SHADOWS**
Pour avoir une vue d'ensemble de toutes les nuances de SHADOWS dans la zone de préparation des mélanges.
Réf. 96031
- CERCLE DES COULEURS SHADOWS DIN A4**
Pour vous aider à créer des formules dans la zone de préparation des mélanges.
Réf. 90462

En ligne sur glynt.com/mix



12

20

ACCESSOIRES GLYNT SHADOWS

NOTES

GLYNT®

Vous pouvez obtenir plus de renseignements sur GLYNT SHADOWS
auprès de l'équipe de vente de GLYNT ou par téléphone au +49 4101 - 37 33 0

HANS CONZEN KOSMETIK GmbH | 25499 Tangstedt | GERMANY | www.glynt.com