



COIFFURE

BEAUTÉ

MOBILIER &  
AGENCEMENT



*Distributeur exclusif*  
GLYNT  
Urban keratin  
Luxe color  
Generik





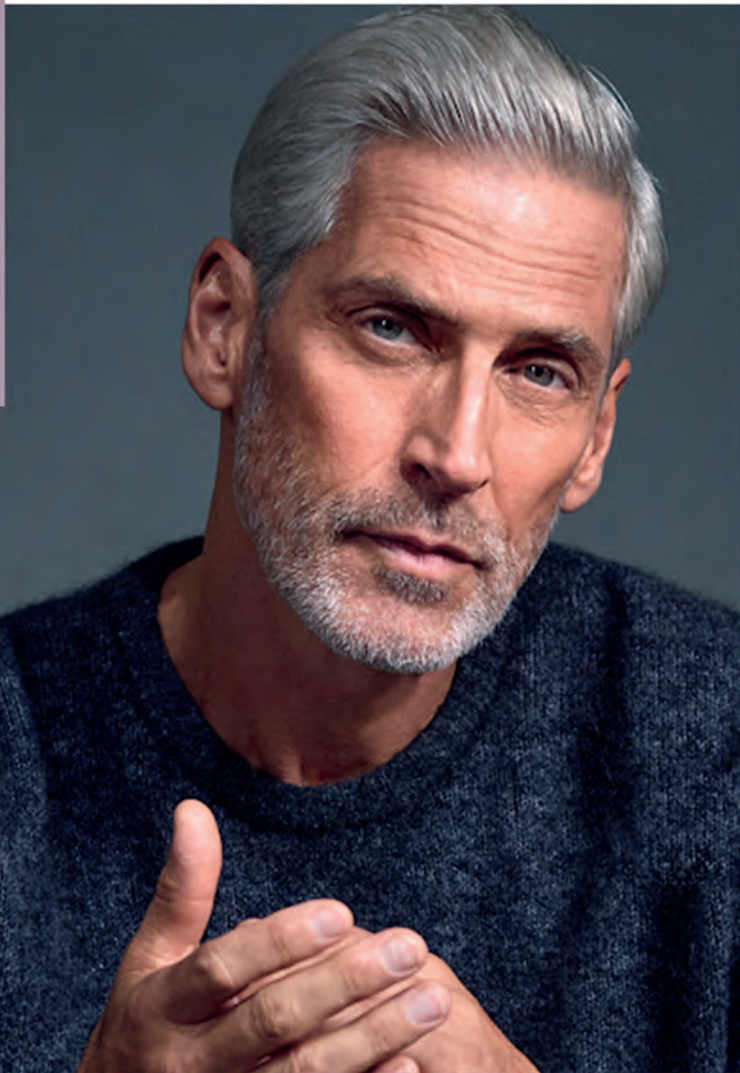
**GLY**

VEC  
CRUEL  
INGRÉDIENT  
PACKAGIN(

GLYNT®

VEGAN  
SULFATE FREE  
PARABEN FREE  
NATURAL ESSENTIAL OILS  
100% RECYCLED







# TOUT L'UNIVERS DES BELLES COLORATIONS

Vous ne travaillez pas encore avec  
GLYNT SHADOWS?

Alors il est temps de  
pour commencer!

À l'avenir, utilisez

le système

de coloration qui est peut-être le  
plus moderne sur le marché.

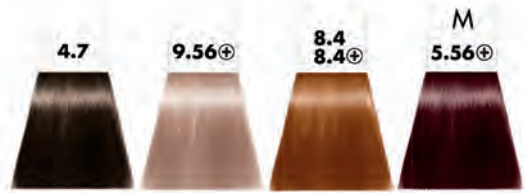




## CE QUI REND LES MÈCHES SI EXTRAORDINAIRES

# 1

LA BRILLANCE ET LA TENUE des GLYNT SHADOWS sont exceptionnelles



# 2

Le travail créatif donne lieu à PLUS D'INDIVIDUALITÉ

# 3

Le SYSTÈME DE COULEURS

est simple et compréhensible



# 4

La RENTABILITÉ

est imbattable, il est possible de réduire de moitié le coût des produits

# 5

Nous ne vous laissons pas seul un vaste

PROGRAMME

de formations et de SÉMINAIRES complète l'utilisation du produit



# 6

Avec les soins colorants GLYNT MANGALA, les GLYNT SHADOWS sont un complément parfait, par exemple pour compenser les longueurs et les pointes

# 7

Des ACCESSOIRES DE QUALITÉ intéressants complètent l'apparence parfaite des couleurs



Commandes sur le bulletin de commande ci-joint

### DÉSORMAIS ÉGALEMENT SUR YOUTUBE: GLYNT COLOUR TUTORIALS

Depuis fin septembre, vous avez accès à nos tutoriels couleur que nous avons développés selon notre guide dans la matrice de conseils. Nous avons créé toute une série de vidéos explicatives avec un temps de lecture de 2 à 5 minutes pour vous. Pour cela, il vous suffit de sélectionner les thèmes qui vous intéressent : qu'il s'agisse d'informations de base sur pigmentation en fait également partie. Connectez-vous simplement à [login.glynt.com](http://login.glynt.com) avec votre identifiant client et développez vos connaissances du système de couleurs GLYNT SHADOWS.



**NOUVEAU:** Les tutoriels couleur sont maintenant encore plus faciles d'accès via notre chaîne YouTube.

# SOIN ET BRILLANCE

## GLYNT® Liquid Colour Gloss



Effet  
Ultra Glossy !



## PRODUITS DE COLORATIONS ÉCLAIRCISSANTES GLYNT

### GLYNT PLATINUM BLOND & GLYNT MAGNUM BLOND

Si on veut un éclaircissement plus fort des cheveux naturels ou s'il faut éclaircir des cheveux colorés, un produit blondissant est le bon choix pour obtenir la couleur souhaitée.



GLYNT PLATINUM BLOND est un blondissant sans poussière idéal pour les décolorations jusqu'à 7 tons plus clairs. Il permet d'obtenir des tons blonds ultra-clairs sans reflets dorés ni couleur laiton.



GLYNT MAGNUM BLOND est un blondissant sans poussière idéal pour les décolorations jusqu'à 6 tons plus clairs. Selon les envies, les résultats vont du blond sable aux nuances de blond clair.

#### QUANTITÉ DE CHEVEUX BLANCS

Avec l'éclaircissement, les colorants artificiels et les pigments de couleur naturelle sont décomposés, c'est pourquoi les cheveux blancs ne sont pas couverts.

# GLYNT®



## LA BONNE FAÇON D'UTILISER LES COLORATIONS BLONDES



# RÉVÉLEZ VOTRE COULEUR AVEC NOS SOINS COLORANTS

- Pré-coloration
- Re-pigmentation
- Entretien couleur
- Nuances



# QU'EST-IL POSSIBLE DE FAIRE?

MANGALA Colour Treatments, colorations et teintes intenses SHADOWS, SHADOWS Liquid Colour Gloss - des systèmes de coloration très variés pour des prestations très variées. Nous vous donnons un aperçu :



## MANGALA PRIVATE FORMULA

- Nuance
- Effet de soin
- Auto-application
- Private Formula
- Pigments à action directe
- Pour tous les types de cheveux
- Utilisation avant 16 ans
- Scellement de la couleur
- Temps de pose court
- Mélange possible



## SHADOWS COLORATION + TEINTES INTENSIVES

- Pigmentation maximale
- Nuances pastel
- Ton sur ton
- Plus foncé
- Plus clair
- Finitions blondes
- Couverture des blancs



## SHADOWS LIQUID COLOUR GLOSS

- Effet glossy
- Application rapide
- Consistance gélifiée
- Application possible avec un bol de coloration ou un flacon applicateur
- Temps de pose court
- Nuançage
- Prestation de coloration rapide si p. ex. une seule coupe est réservée
- Mélange possible



### Recommandations du formateur spécialisé TOBIAS KRAFT

« Je considère toujours MANGALA comme la variante la plus douce. Soin et rafraîchissement de la couleur sont combinés et, en particulier pour les cheveux abîmés, MANGALA a une tenue incroyable. La cliente/le client peut travailler elle-même/lui-même chez elle/lui avec MANGALA et réussir ainsi à soigner les cheveux et à maintenir la couleur brillante. Il s'agit du domaine d'application parfait lorsque les cheveux sont abîmés, qu'un rafraîchissement de la couleur doit être effectué ou que des nuances doivent être rafraîchies. »

« Avec les colorations SHADOWS et les colorations intensives, j'arrive à obtenir les plus grands changements de couleur. Plus clair, ton sur ton, plus foncé, couvrir le blanc: j'obtiens tout cela avec les colorations oxydantes pour cheveux. La texture crémeuse des produits me permet de ne colorer que les racines de manière ciblée, par exemple après une coloration des racines. Différentes formules peuvent être appliquées de manière très propre. La brillance des couleurs est exceptionnelle. »

« J'utilise SHADOWS LIQUID COLOUR GLOSS chaque fois qu'une légère amélioration, une matité ou une nuance est souhaitée. En particulier après une prestation pour cheveux blonds ou pour la nuance, lorsque les clientes et les clients n'ont pris rendez-vous que pour la coupe. Ce qui est super, c'est que je peux appliquer le produit aussi bien avec le bac à coloration qu'avec le flacon applicateur. »



## L'UNIVERS DE LA PERMANENTE

A chaque longueur, épaisseur et qualité de cheveux la permanente idéale.  
S'y ajoute l'objectif poursuivi: boucles mutines ? Vagues XXL sur les longueurs ?  
Volume à la racine pour plus de bouffant ? GLYNT a une réponse adaptée à toutes les envies.



Les produits CURLS offrent aux cheveux bouclés à la fois du rebond et un maintien flexible.

# DERMA

## DERMA SHAMPOO

lave en douceur et réduit la production excessive de sébum. Il agit efficacement contre les pellicules et les irritations.

## DERMA TONIC

est utilisé pour combattre les pellicules et le zinc contre les rougeurs. Après avoir lavé les cheveux, appliquer le tonique en petite quantité sur le cuir chevelu et masser.

## DERMA E.F.A Lotion

libère les tensions au niveau du cuir chevelu et le nourrit avec des acides gras essentiels issus d'huile de pépins de raisin. La lotion peut également être utilisée pour protéger le cuir chevelu en cas de coloration. Rincer après 2 à 5 minutes.

## DERMA GINKGO ENERGETICUM

Le duo de choc formé par le Ginkgo biloba et la biotine agit en nourrissant les racines des cheveux.

Cette revitalisation permet de prévenir les irritations du cuir chevelu et la chute de cheveux, favorisant ainsi une croissance abondante et saine des cheveux.



DÉMANGEAISONS  
IRRITATIONS  
ROUGEURS ?

Le Rituel DERMA  
vous garantit un apaisement  
dès la 5<sup>e</sup> application !

GLYNT®



*Votre bar à*  
**SHAMPOOING**  
Économique & écologique





**GLYNT®**



**RAJEUNISSEMENT  
CAPILLAIRE AVEC  
TRIJUVEN®**



**TRIJUVEN®  
SMOOTHING WATER –  
LE SOIN EN  
10 SECONDES,  
AU SALON COMME  
À LA MAISON**

Offrez un traitement de soin rapide à vos clientes avec TRIJUVEN® Smoothing Water. Idéal pour




- les cheveux longs
- les cheveux naturellement crépus
- les cheveux méchés, teints ou éclaircis spécialement après le traitement des mèches
- les cheveux stressés ou ternes

Le fluide capillaire confère aux cheveux une brillance étincelante, un toucher soyeux et de la souplesse en quelques secondes seulement. Il scelle la surface des cheveux et assure ainsi un très bon démêlage ainsi qu'un effet anti-frisottis visible. Le traitement de soin rapide est particulièrement adapté aux clientes qui n'ont que peu de temps et qui souhaitent spécifiquement améliorer la structure de la surface des cheveux.



Flacon de 500 ml pour une application au salon

**APPLICATION :**

-  Appliquer uniformément 20 ml de produit sur les longueurs et les pointes sur cheveux mouillés. Travailler avec les mains jusqu'à l'obtention d'une texture crémeuse.
-  Laisser poser 10 secondes.
-  Rincer abondamment TRIJUVEN® Smoothing Water.



**POUR LE TRAITEMENT DE SOIN À LA MAISON :  
TRIJUVEN® SMOOTHING WATER**

TRIJUVEN® Smoothing Water en flacon de 200 ml est parfait pour une application à la maison. Nous recommandons d'utiliser TRIJUVEN® Smoothing Water 2 à 3 fois par semaine.

Luxe<sup>+</sup>  
COLOR

# HYBRIDES

collection  
**23'**





# Coloration Luxe Color

## COLORATION À L'EXTRAIT D'ORCHIDÉE

Tube de 100ml

79 NUANCES

testé sur nous

sans sls | sans pdd | sans paraben | allégée en ammoniac

### Une gamme authentique

Couverture des cheveux blancs à **100%**

**Brillance, hydratation et excellence**

Jeunesse et éclat





URBAN  
KERATIN

FRANCE



# Urban Color

## COLORATION TECHNOLOGIE 3D

Tube de 100ml

88 NUANCES

keratine végétale + poudre de diamant  
+ acide hyaluronique

**vegan | sans ammoniacque**



**Une gamme professionnelle | Haut de gamme**

Couverture des cheveux blancs à **100%**

**Brillance incomparable**

Confort optimal du cuir chevelu et sans odeur



@urbankeratin  
Abonnez-vous !

Le site e-learning Urban Keratin  
[www.formation-urbankeratin.fr](http://www.formation-urbankeratin.fr)



@urbankeratin  
Abonnez-vous !

# Lissage Intense Pro

**LISSAGE SOIN PROFOND** NOUVELLE FORMULE

keratine végétale + poudre de diamant +  
extraits de grenade BIO + baie de goji

**efficacité 3 à 6 mois**

Hautement concentré en kératine végétale

jusqu'à **90%** de réduction de la boucle  
Facilite le coiffage

 Formule  
Vegan



 URBAN  
KERATIN  
FRANCE



## Lissage Express

**shampooing** lissant  
acide hyaluronique végétale  
+ acides de fruits

**efficacité 2 mois**

Brushing express  
**nouvelle formule + douce**  
**+ lissante / zéro fumée**

**pour tous types de cheveux**



## Ocean Therapy

**LISSAGE SOIN PROFOND**

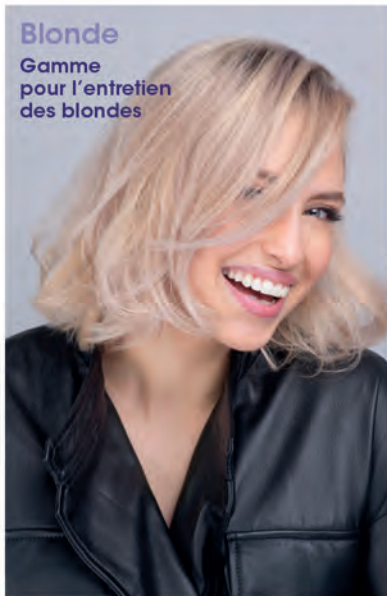
collagène marin végétal

**efficacité 3 à 4 mois**

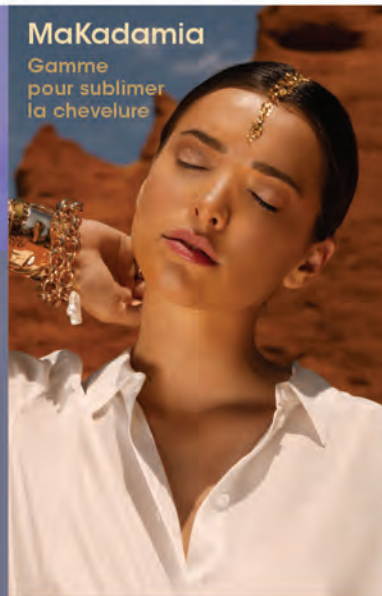
sans fumée et sans jaunissement



**Blonde**  
Gamme  
pour l'entretien  
des blondes



**MaKadama**  
Gamme  
pour sublimer  
la chevelure



huile de  
macadamia bio



huile de macadamia bio  
+ kératine végétale  
+ poudre de diamant  
+ pigments violets nacrés

# Intense Pro



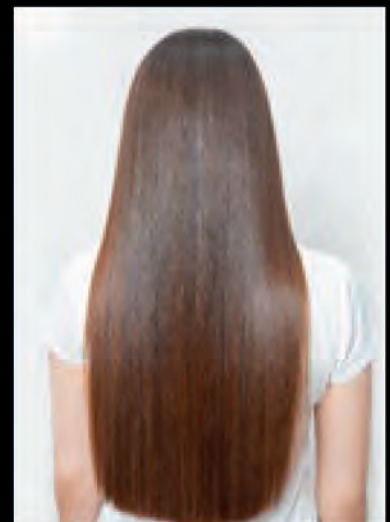
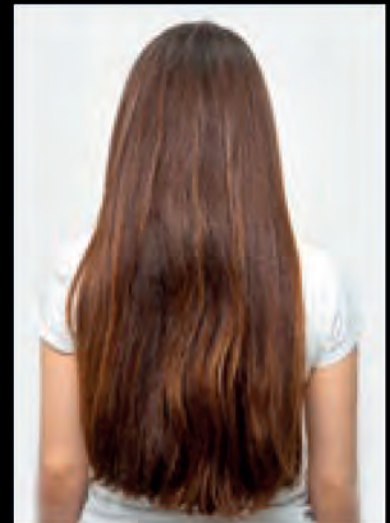
## Rituel de soin

kératine végétale  
poudre de diamant  
extrait de grenade bio



**TENDANCE BOTOX**

lift effet miroir hair



LIFTING CAPILLAIRE  
EFFET MIROIR

céramide végétale / vitamine PP

**efficacité 5 semaines**

URBAN  
KERATIN

FRANCE

# LE MASQUE MIROIR

EFFET BOTOX, NUTRITIF  
& AMPLIFICATEUR DE BRILLANCE

acide  
hyaluronique

charbon  
actif végétal

Soin effet  
**BOTOX**  
1 semaine



**Masque noir**  
détox à la texture fondante et légère

IDÉAL POUR CHEVEUX TERNES, NORMAUX À FINS

# pH



PURE BEAUTY | PURE INSPIRATION | PURE HAIR



NEW  
HAIRCARE  
**BOTOX  
EFFECT**  
SYSTEM  
PROFESSIONAL



## Votre Routine Capillaire à l'Acide Hyaluronique



### ICE BLONDE

au beurre d'illipé  
et à l'extrait de jasmin

Traitement blond froid idéal  
pour les blonds naturels,  
décolorés, avec des mèches  
ou des colorations super-  
éclaircissantes.



### SUN CARE

à l'aloë vera et à  
l'extrait de tulipe  
extracts

### STYLE & FINISH

Une collection de produits  
de finition pour un style  
impeccable.





HAIR THERAPY  
**saryna** KEY™  
**REPAIR BUTTER | BEURRE**  
Pure African Shea Butter  
DAMAGE REPAIR FOR DRY, FRIZZY AND WEAKENED HAIR  
SOIN RÉPARATEUR POUR CHEVEUX SECS, BOUCLES ET ABIMÉS  
SANS SULFATE, PHOSPHATE ET PARABÈN-FREE | SANS SULFATE, PHOSPHATE OU PARABÈN  
500 ml

HAIR THERAPY  
**saryna** KEY™  
**Bôha Shea**  
Natural Keratin  
Pure Treatment  
Traitement Kératine  
Naturelle Pure  
500 ml

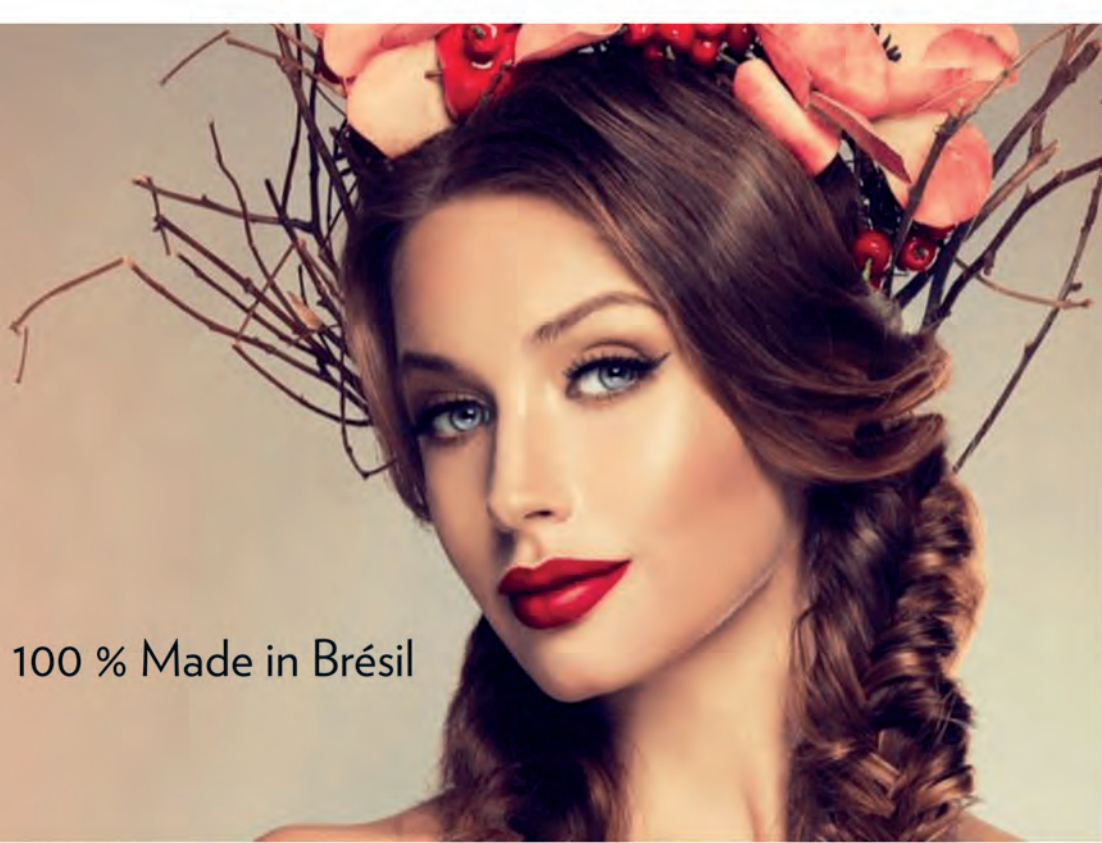
HAIR THERAPY  
**saryna** KEY™  
**SHAMPOO | SHAMPOOING**  
Pure African Shea Butter  
Shêa Natural Keratin  
DAMAGE REPAIR FOR DRY, FRIZZY AND WEAKENED HAIR  
SOIN RÉPARATEUR POUR CHEVEUX SECS, BOUCLES ET ABIMÉS  
SANS SULFATE, PHOSPHATE AND PARABEN-FREE | SANS SULFATE, PHOSPHATE OU PARABÈN  
500 ml 16.9 fl.oz

HAIR THERAPY  
**saryna** KEY™  
**REPAIR OIL**  
Huile Réparatrice  
Pure African Shea Butter  
Shêa Natural Keratin  
DAMAGE REPAIR FOR DRY, FRIZZY AND WEAKENED HAIR  
SOIN RÉPARATEUR POUR CHEVEUX SECS, BOUCLES ET ABIMÉS  
SANS SULFATE, PHOSPHATE AND PARABEN-FREE  
SANS SULFATE, PHOSPHATE OU PARABÈN  
100ml 3.53 fl.oz

**.M**  
MILLA L  
PROFESSIONAL



100 % Made in Brésil



# LISSAGE BRÉSILIEN EN 1H30

## POUR UNE CHEVELURE LISSE

AVANT



APRÈS



**0% de formaldéhyde**

**Aucune fumée**

**Aucun éclaircissement de la couleur naturelle ou chimique**

**Aucun jaunissement des cheveux décolorés**

**Durée de 4 à 6 mois si entretien avec le kit home care**

**A faire le même jour que la technique**



BABAÇU



GRENADE



PRACAXI



KÉRATINE



# GENERIK

PARIS



# GAMME PERSONNALISABLE

Une gamme complète  
à votre nom

100%  
rechargeable

Finie la concurrence  
sur internet



Un produit RESPONSABLE 100% français.





**EVERY  
Green** 

The Organic Oil Philosophy

MADE IN ITALY



**EVERY**  
Green  
COLOR

L'ESSENCE DE  
**7** HUILES **BIO** CERTIFIÉES

**SANS AMMONIAQUE - SANS SILICONES - SANS RÉSORCINE**  
**SANS PPD - SANS NICKEL - AVEC PARFUM SANS ALLERGÈNES**  
**CONCENTRÉ D'HUILES BIOLOGIQUES NOURRISSANTES**  
(*JOJOBA, MACADAMIA, ROSE MUSQUÉE, SÉSAME, COCO, ABRICOT, GRENADE*)  
**COUVRE 100% DES CHEVEUX BLANCS - CUIR CHEVELU APPAISÉ**

## COLORATION

- ✓ sans amoniaque
- ✓ sans silicones
- ✓ sans resorcine
- ✓ sans ppd
- ✓ parfum sans allergenes
- ✓ sans nickel
- ✓ vegan keratine complex



Huiles biologiques nourrissantes

- Jojoba • Macadamia • Rose musquée • Sésame
- Coco • Abricot • Grenade



## CARE & STYLING

- ✔ sans sls
- ✔ sans sles
- ✔ sans petrolates
- ✔ extraits de plantes
- ✔ sans colorants artificiels
- ✔ sans silicone
- ✔ sans parfums synthétiques



Mousse modelante • Pate modelante •  
Cire a l'eau • Shine up • Laque ecologique  
• Huile adoucissante • Gel



# BIEN-ÊTRE & BEAUTÉ

Soin profond du cheveu  
et du cuir chevelu

Cuir chevelu sensible

Soin profond pour les  
cheveux

Soin de la peau

Chute de cheveu :  
cure intensive et  
prévention...



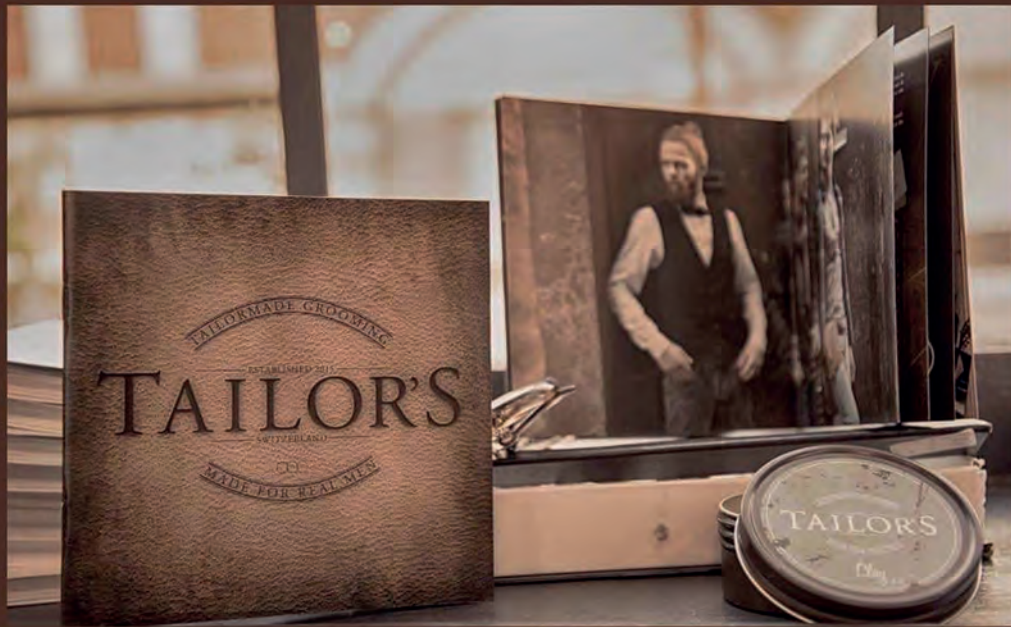


# GRAHAM HILL

## GLYNT FOR MEN / POUR HOMME



MEN'S GROOMING PRODUCTS



## L'univers de l'Homme





**KARISMA**<sup>®</sup>  
BEAUTY DESIGN

Aménagement de votre  
Salon de Coiffure





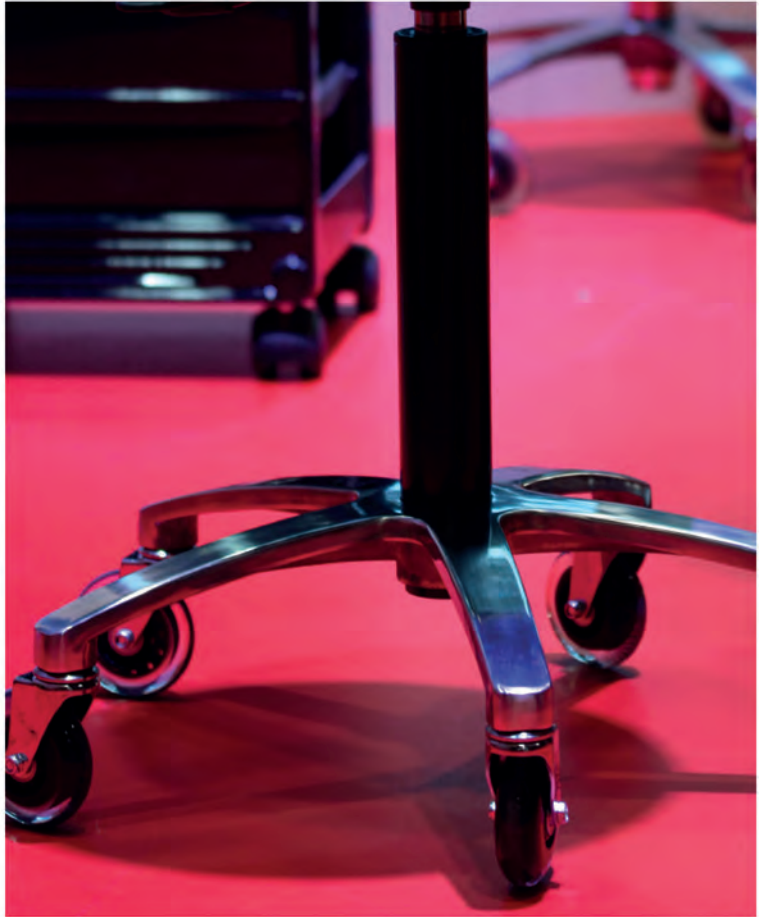
*Cindarella*  
PARIS



**WAHL**<sup>®</sup>  
PROFESSIONAL  
**andis**

**HAIRCUT**  
PROFESSIONAL  
**Panasonic**

**M**  
**MOSER**





## CHRISTOPHE DUGRAY

06 71 20 71 37

cdcoiffure@outlook.com

 christophe dugray PRO


 #cdcoiffure 54

## CLARA DUGRAY

*commerciale*

06 87 21 94 76

clara.cdcoiffure@outlook.com

 #clara.cdcoiffure

CD COIFFURE DISTRIBUTION

9 rue Clémenceau

54110 Dombasle-sur-Meurthe

FLASHEZ-MOI  
pour consulter ce catalogue en ligne



[www.cdcoiffure.com](http://www.cdcoiffure.com)